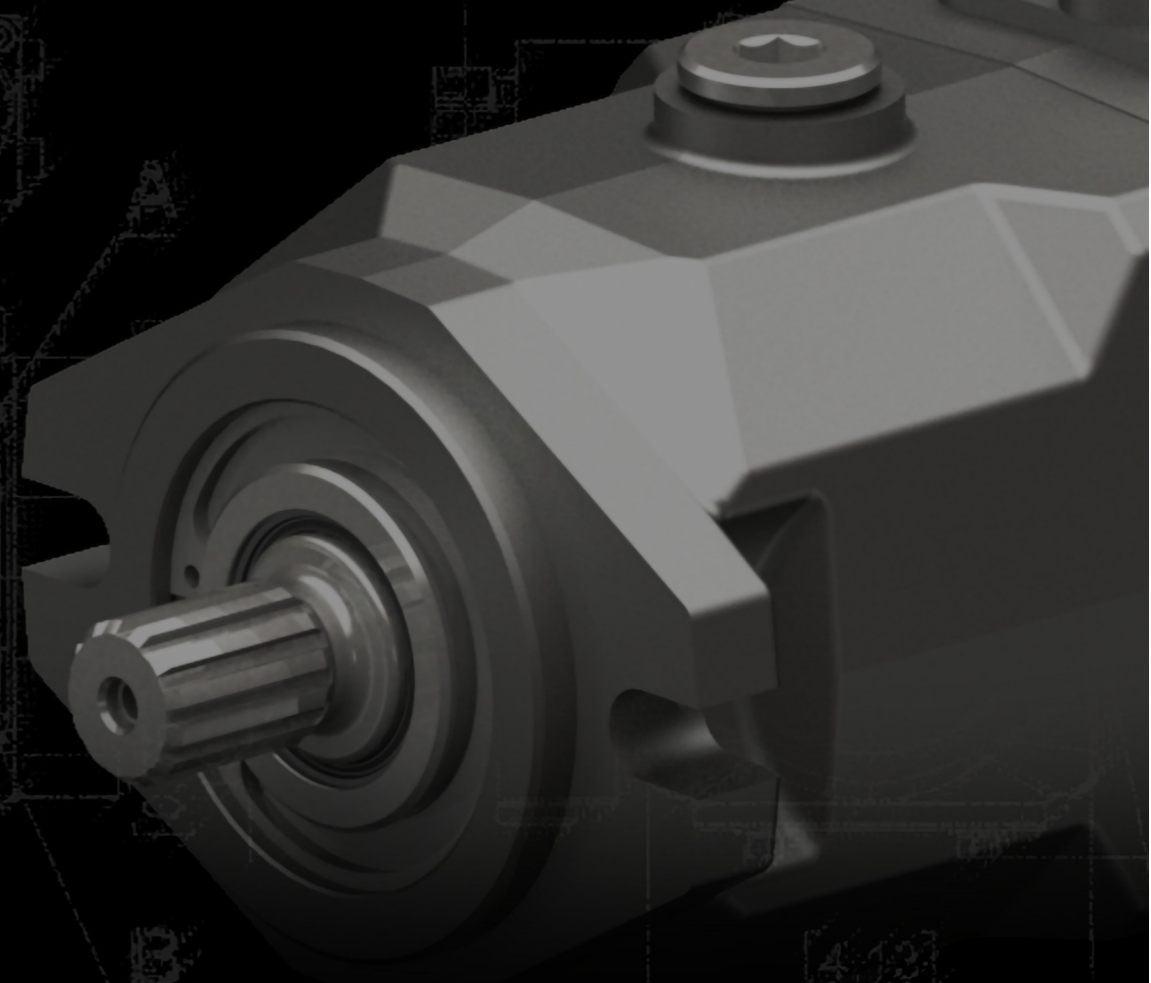


VERSIONE METRICA / METRIC VERSION

- A – B: Linee di pressione / Pressure ports – 3/4 SAE 6000
- A1 – B1: Linee di pressione / Pressure ports – 3/4 G
- D1 – D2 – D3 – D4: : Drenaggi / Drain port – 1/2 G
- S: Aspirazione / Suction port – 1 G
- S1: Aspirazione / Suction port – 3/4 G
- VA: Valvola di alimentazione / Charge pump valve
- V1 – V2 – V3 – V4: Valvole di massima / Relief valves
- SL: Limitatore di cilindrata / Stroke limiter
- ZM: Vite azzeratore meccanico / Mechanical zero adjustment screw
- BP: Bypass / Bypass
- P: Attacchi / Ports – 1/8 G – 1/4 G

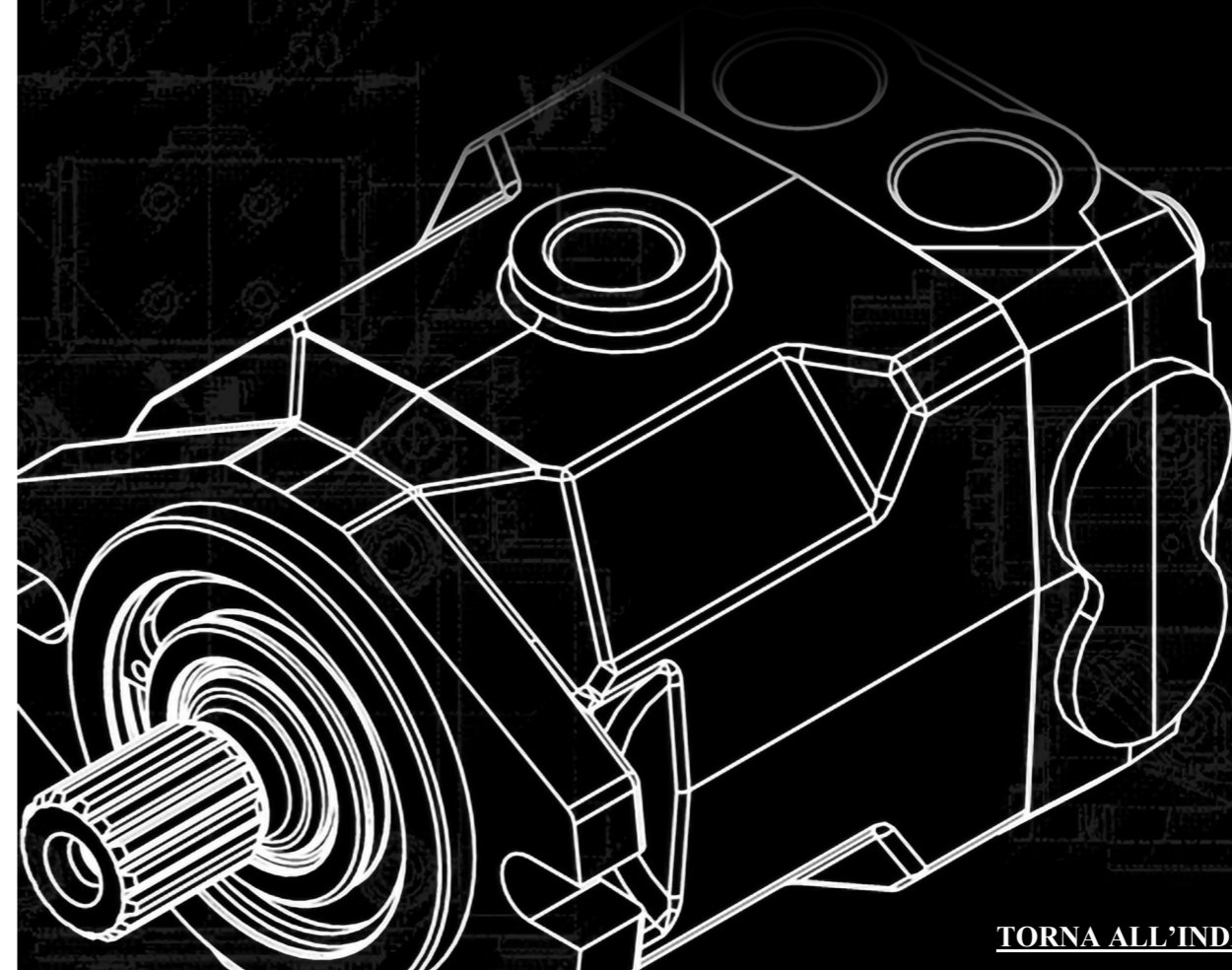
VERSIONE SAE / SAE VERSION

- A – B: Linee di pressione / Pressure ports – 3/4 SAE 6000
- A – B: Linee di pressione / Pressure ports – 1 1/16-12 UNF-2B
- D1 – D2: Drenaggi / Drain port – 3/4-16 UNF-2B
- S: Aspirazione / Suction port – 1 5/16 12UNF-2B
- S1: Aspirazione / Suction port – 1 1/16-12 UNF-2B
- VA: Valvola di alimentazione / Charge pump valve
- V1 – V2 – V3 – V4: Valvole di massima / Maximum pressure valves
- SL: Limitatore di cilindrata / Stroke limiter
- ZM: Vite azzeratore meccanico / Mechanical zero adjustment screw
- BP: Bypass / Bypass
- P: Attacchi / Ports – 7/16-20 UNF-2B – 3/4-16 UNF-2B



MF 21-28-35

Motori a pistoni assiali a cilindrata fissa
Fixed-displacement axial piston motors



CARATTERISTICHE TECNICHE
TECHNICAL FEATURES

I motori a pistoni assiali a cilindrata fissa sono a piatto inclinato e possono operare sia in circuito aperto che in circuito chiuso. L'accurata scelta dei materiali, l'impiego del blocco cilindri in acciaio con boccole riportate, consentono ai motori PWG S.r.l. di raggiungere elevate prestazioni in termini di regimi e pressioni di lavoro massimo.

Le loro principali caratteristiche sono:

- Elevato rapporto potenza/peso
- Ottimi rendimenti volumetrici e meccanici
- Lunga durata
- Ingombri limitati
- La valvola di scambio viene montata a richiesta

The fixed-displacement axial piston motors feature a swashplate-system and may operate in either closed or open circuit. Proper selection of materials and the use of steel cylinder blocks with inserted bushings guarantee the high performance of the PWG S.r.l. motors, in terms of max. speed and working pressure.

The main feature of PWG S.r.l. motors include:

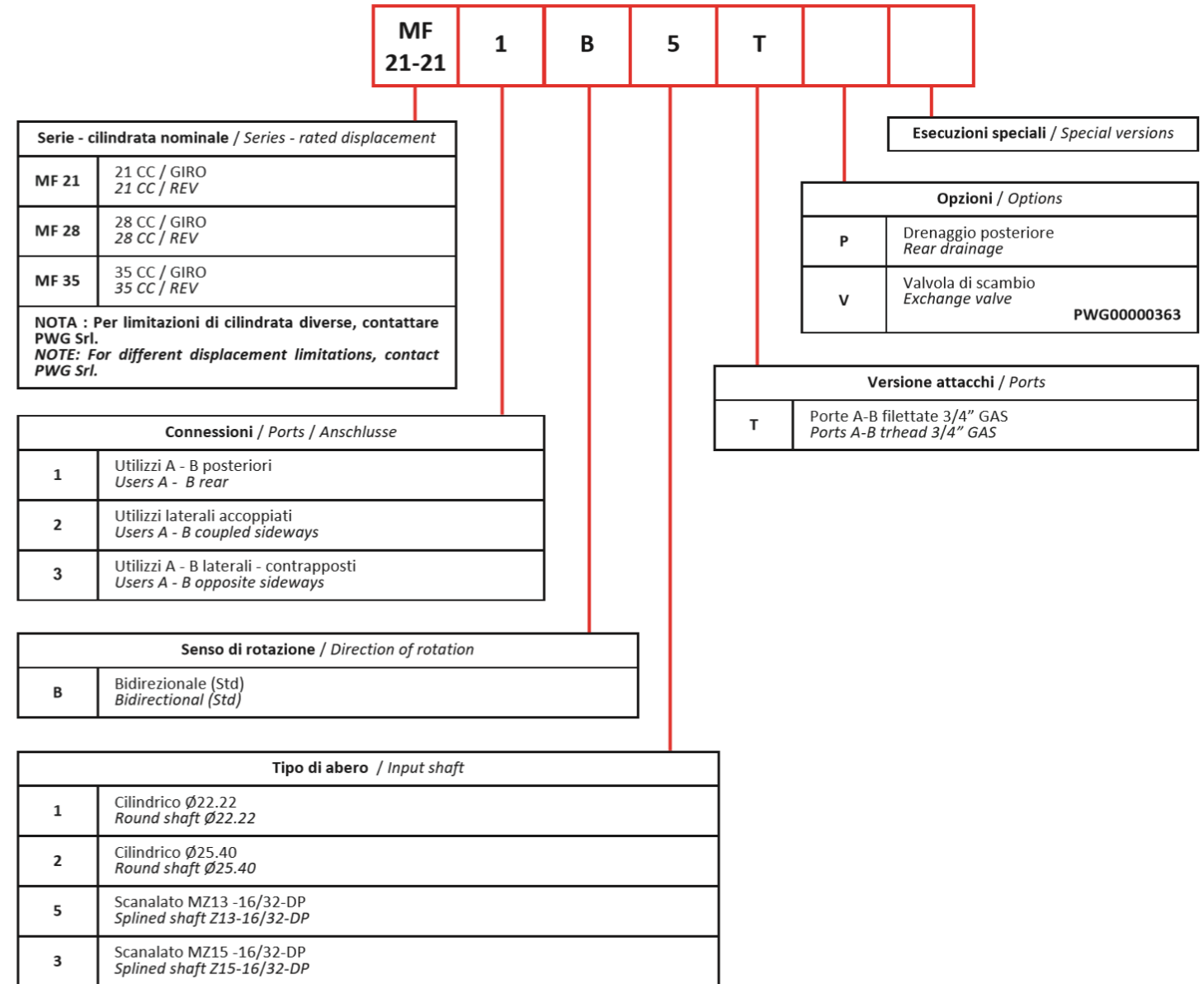
- *Exceptionally high power/weight ratio*
- *Excellent volumetric and mechanical efficiency*
- *Long life*
- *Compact design*
- *Exchange valve fitted as optional.*

DATI TECNICI
TECHNICAL DATA

SERIE		MF 21-28-35
Cilindrata <i>Displacement</i>	cc/giro <i>cc/rev</i>	21-28-35
Regime di rotazione max continuo <i>Max rotation speed continuous</i>	min ⁻¹	3600
Regime di rotazione max intermittente <i>Max rotation speed intermittent</i>	min ⁻¹	4000
Pressione nominale <i>Pressure rating</i>	bar <i>(psi)</i>	250 3625
Pressione di punta <i>Peak pressure</i>	bar <i>(psi)</i>	350 5075
Pressione massima in carcassa <i>Max housing pressure</i>	bar <i>(psi)</i>	1.5 21.75
Massima temperatura continua olio <i>Max oil continuous temperature</i>	°C	80
Classe di filtrazione iso <i>ISO filtration class</i>		ISO 18/16/13, NAS 8
Viscosità olio ottimale <i>Optimized oil viscosity</i>	mm ² /s	15 – 35
Massa <i>Weight</i>	Kg	8,5
Momento polare di inerzia <i>Inertial mess</i>	N · m · s ²	15 x 10 - 19 x 10

MF 21-28-35

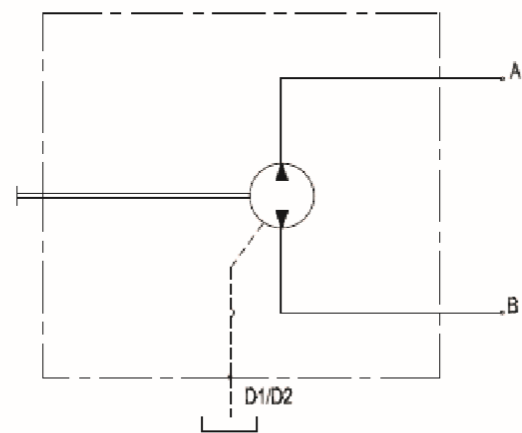
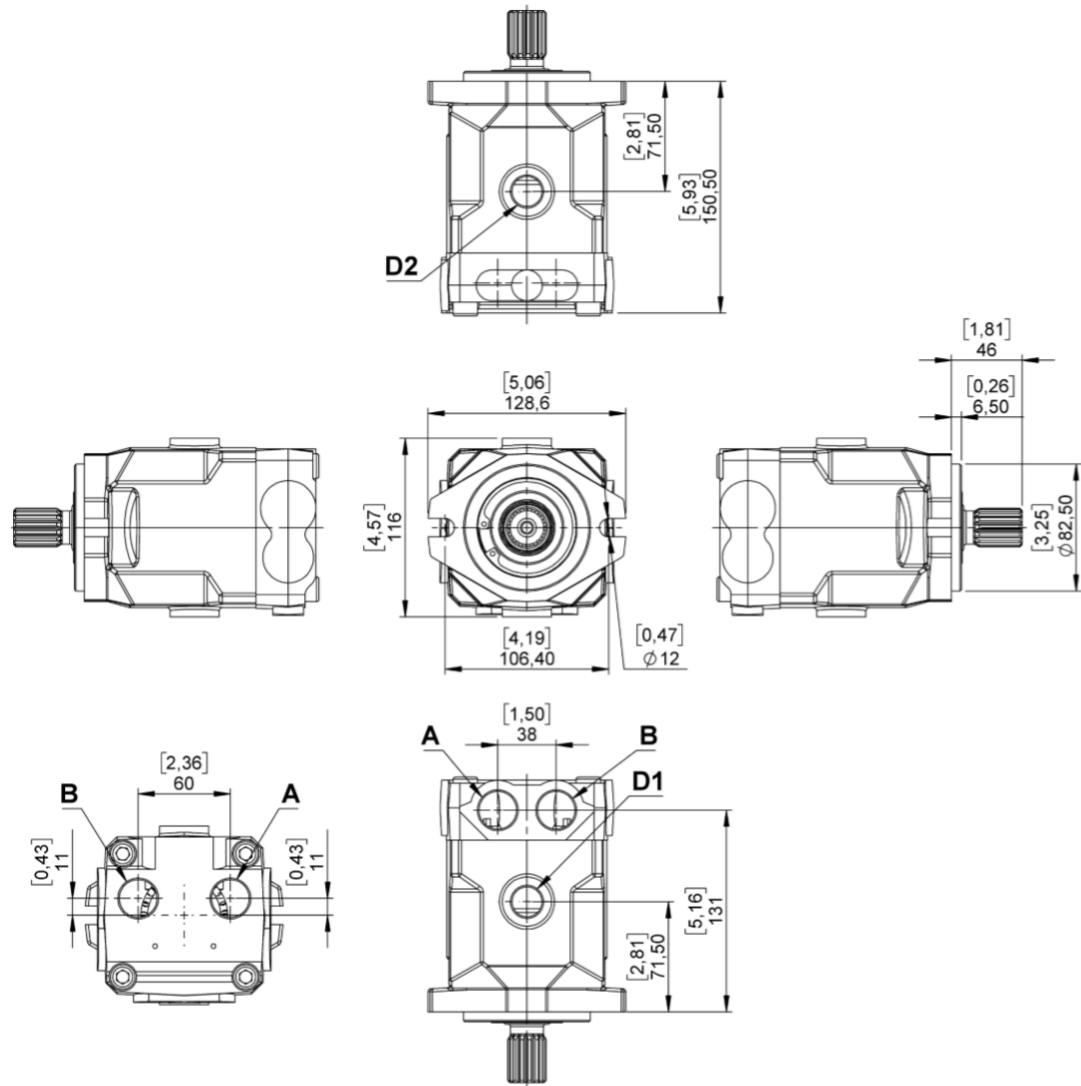
CODICE DI ORDINAZIONE / ORDERING CODE



DIMENSIONI MOTORE
MOTOR DIMENSIONS

Utilizzi A - B posteriori + A - B laterali accoppiati (VERSIONE IBRIDA)
Users A - B rear + A - B coupled sideways (HYBRID VERSION)

MF 21-28-35



VERSIONE METRICA / METRIC VERSION

A - B: Linee di pressione / Pressure ports - 3/4 G
D1 - D2: Drenaggi / Drain port - 1/2 G

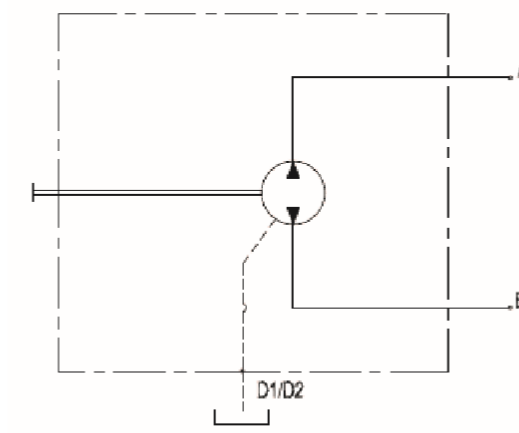
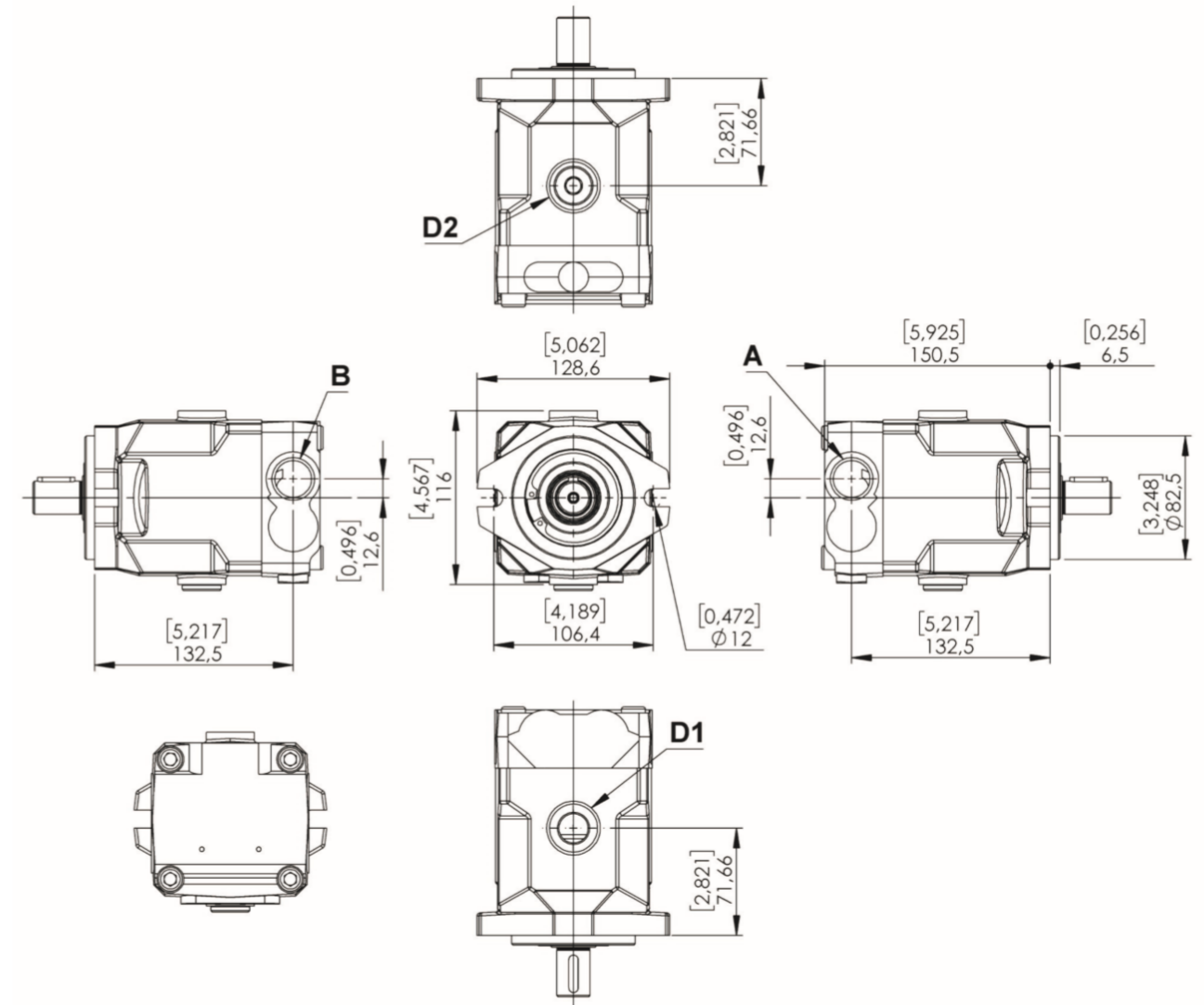
VERSIONE SAE-A / SAE-A VERSION

A - B: Linee di pressione / Pressure ports - 1 1/16-12 UNF-2B
D1 - D2: Drenaggi / Drain port 3/4-16 UNF-2B

DIMENSIONI MOTORE
MOTOR DIMENSIONS

Utilizzi A - B Laterali Contrapposti
Users A - B Opposite Sideways

MF 21-28-35



VERSIONE METRICA / METRIC VERSION

A - B: Linee di pressione / Pressure ports - 3/4 G
D1 - D2: Drenaggi / Drain port - 1/2 G

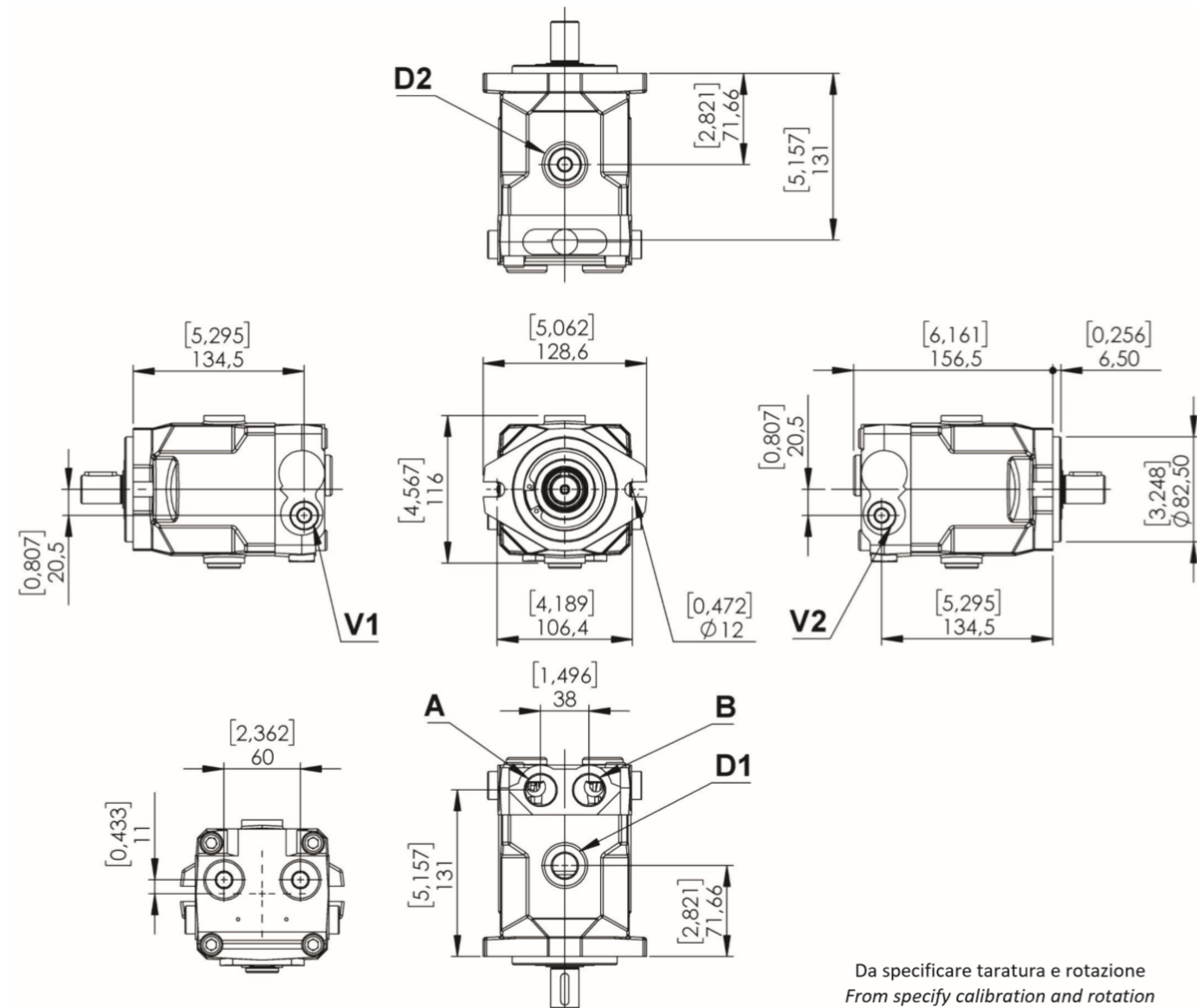
VERSIONE SAE-A / SAE-A VERSION

A - B: Linee di pressione / Pressure ports - 1 1/16-12 UNF-2B
D1 - D2: Drenaggi / Drain port 3/4-16 UNF-2B

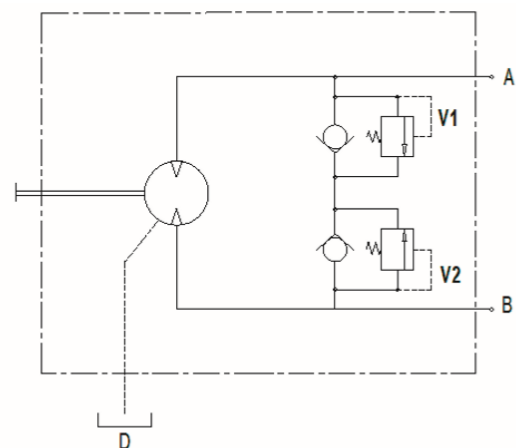
ACCESSORI E DIMENSIONI PRESE DI MOTO
ACCESSORIES AND THROUGH DRIVES DIMENSIONS

Valvola di massima pressione
Pressure relief valve

MF 21-28-35



Da specificare taratura e rotazione
From specify calibration and rotation



VERSIONE METRICA / METRIC VERSION

A – B: Linee di pressione / Pressure ports – 3/4 G
D1 – D2: Drenaggi / Drain port – 1/2 G
V1 – V2: Valvole di massima pressione / Pressure relief valve

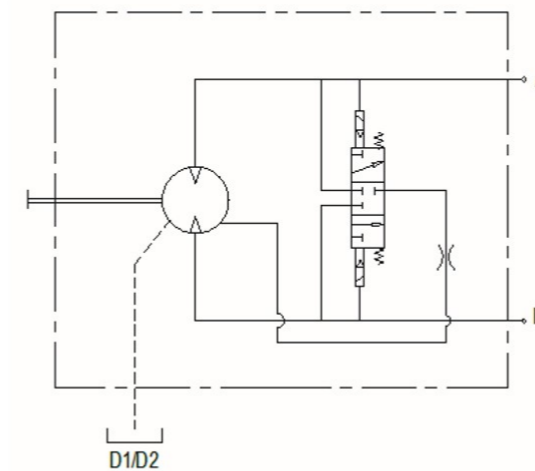
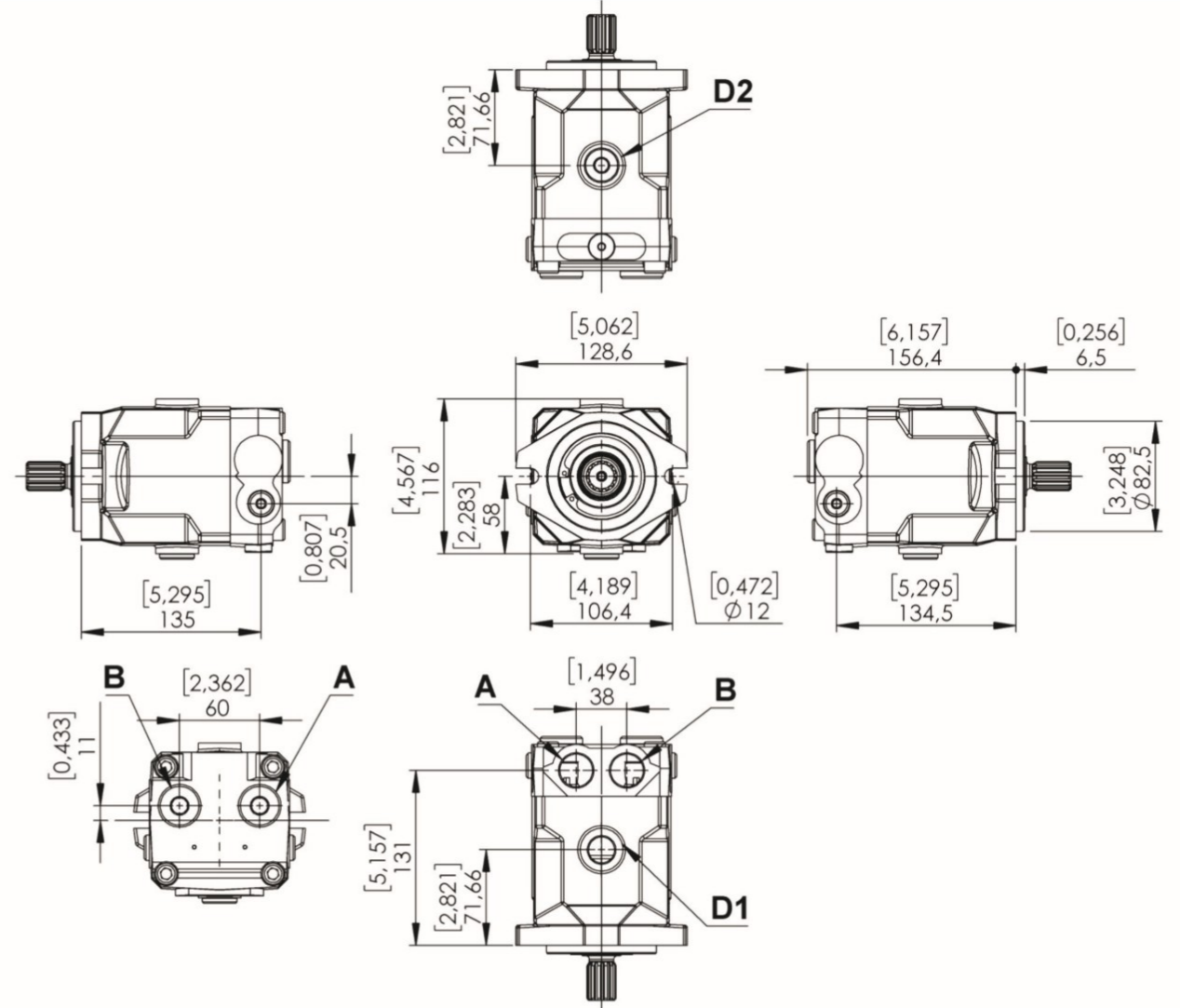
Versione SAE-A / SAE-A Version

A – B: Linee di pressione / Pressure ports – 1 1/16-12 UNF-2B
D1 – D2: Drenaggi / Drain port 3/4-16 UNF-2B
V1 – V2: Valvole di massima pressione / Pressure relief valve

ACCESSORI E DIMENSIONI PRESE DI MOTO
ACCESSORIES AND THROUGH DRIVES DIMENSIONS

Valvola di scambio (5-7 l/min)
Exchange valve (5-7 l/min)

MF 21-28-35



VERSIONE METRICA / METRIC VERSION

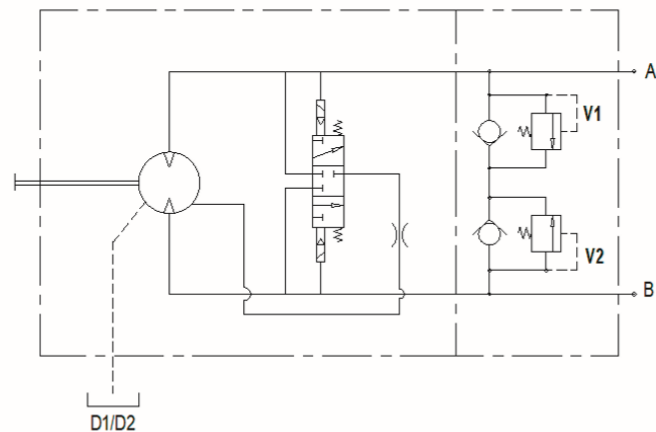
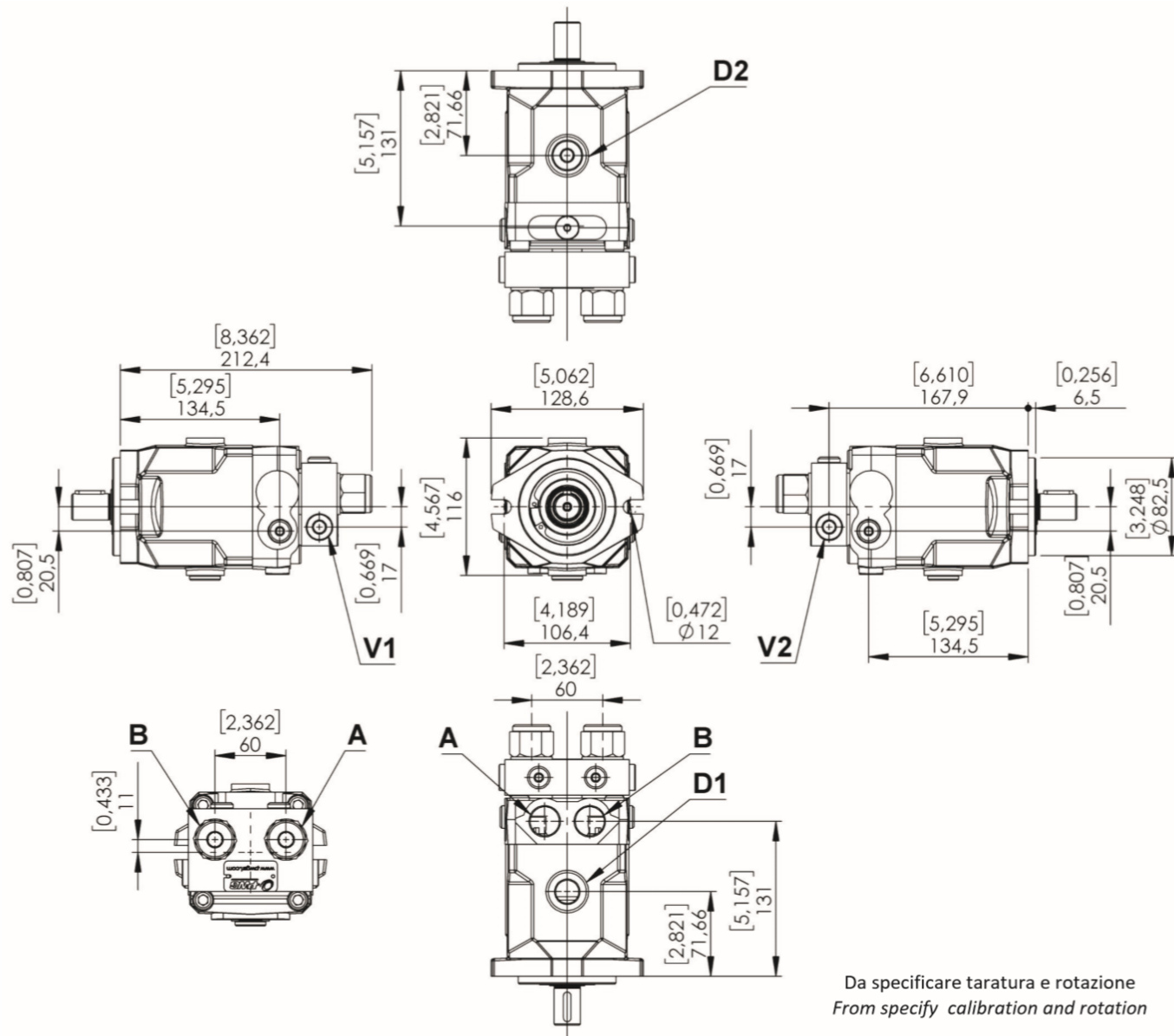
A – B: Linee di pressione / Pressure ports – 3/4 G
D1 – D2: Drenaggi / Drain port – 1/2 G

VERSIONE SAE-A / SAE-A VERSION

A – B: Linee di pressione / Pressure ports – 1 1/16-12 UNF-2B
D1 – D2: Drenaggi / Drain port 3/4-16 UNF-2B

Valvola di massima pressione / Pressure relief valve (5-7 l/min)
Valvola di scambio / Exchange valve (5-7 l/min)

MF 21-28-35



VERSIONE METRICA / METRIC VERSION

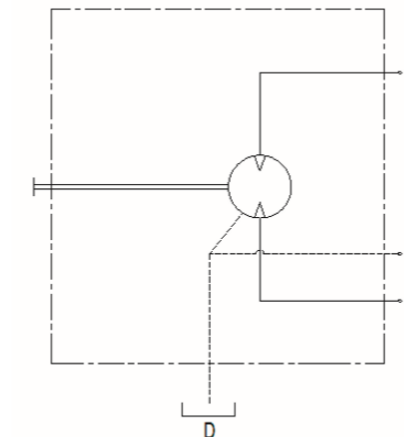
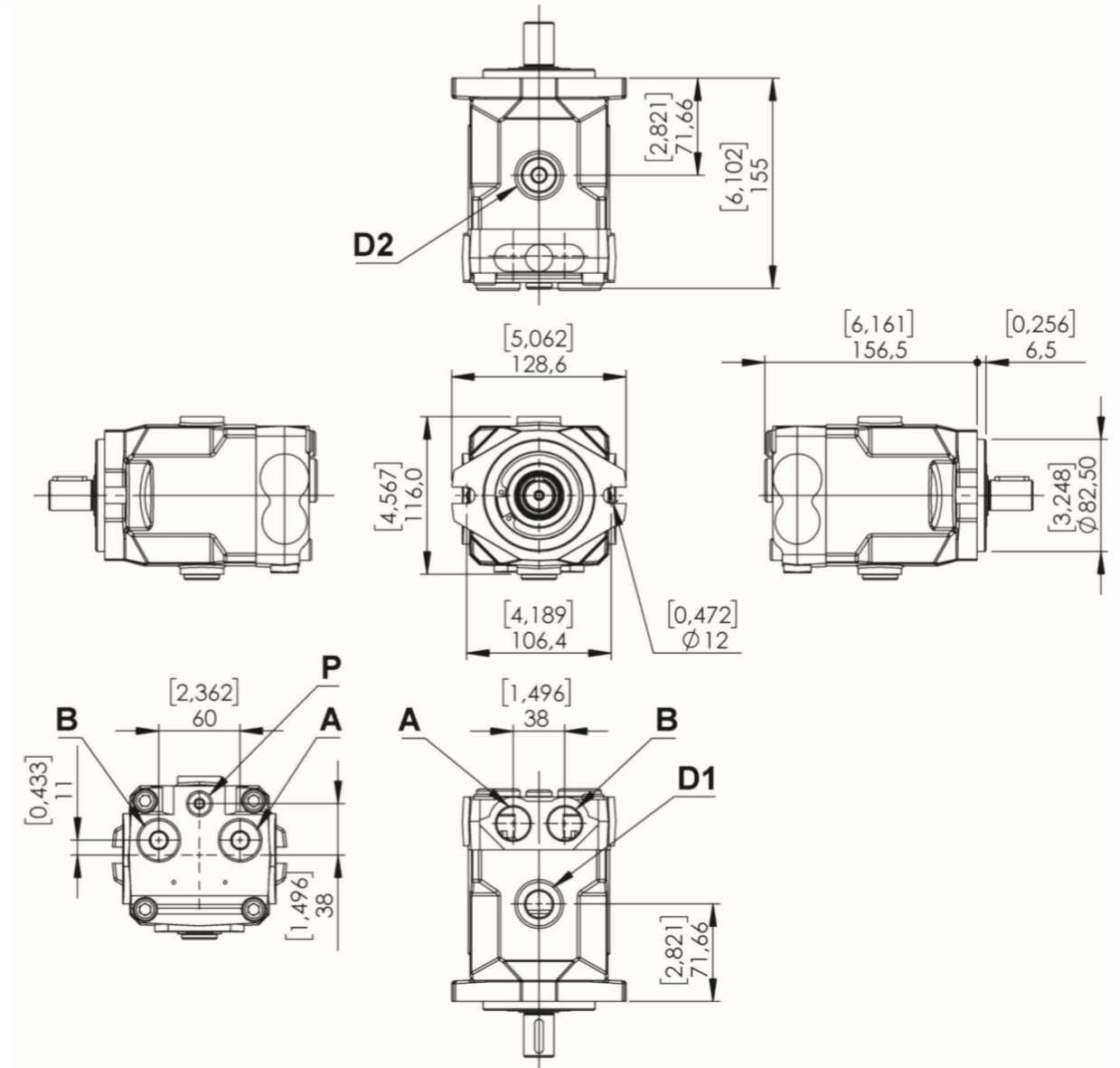
A - B: Linee di pressione / Pressure ports - 3/4 G
D1 - D2: Drenaggi / Drain port - 1/2 G
V1 - V2: Valvole di massima pressione / Pressure relief valve

VERSIONE SAE-A / SAE-A VERSION

A - B: Linee di pressione / Pressure ports - 1 1/16-12 UNF-2B
D1 - D2: Drenaggi / Drain port 3/4-16 UNF-2B
V1 - V2: valvola di massima pressione / Pressure relief valve

Drenaggio Posteriore
Rear Drainage

MF 21-28-35



VERSIONE METRICA / METRIC VERSION

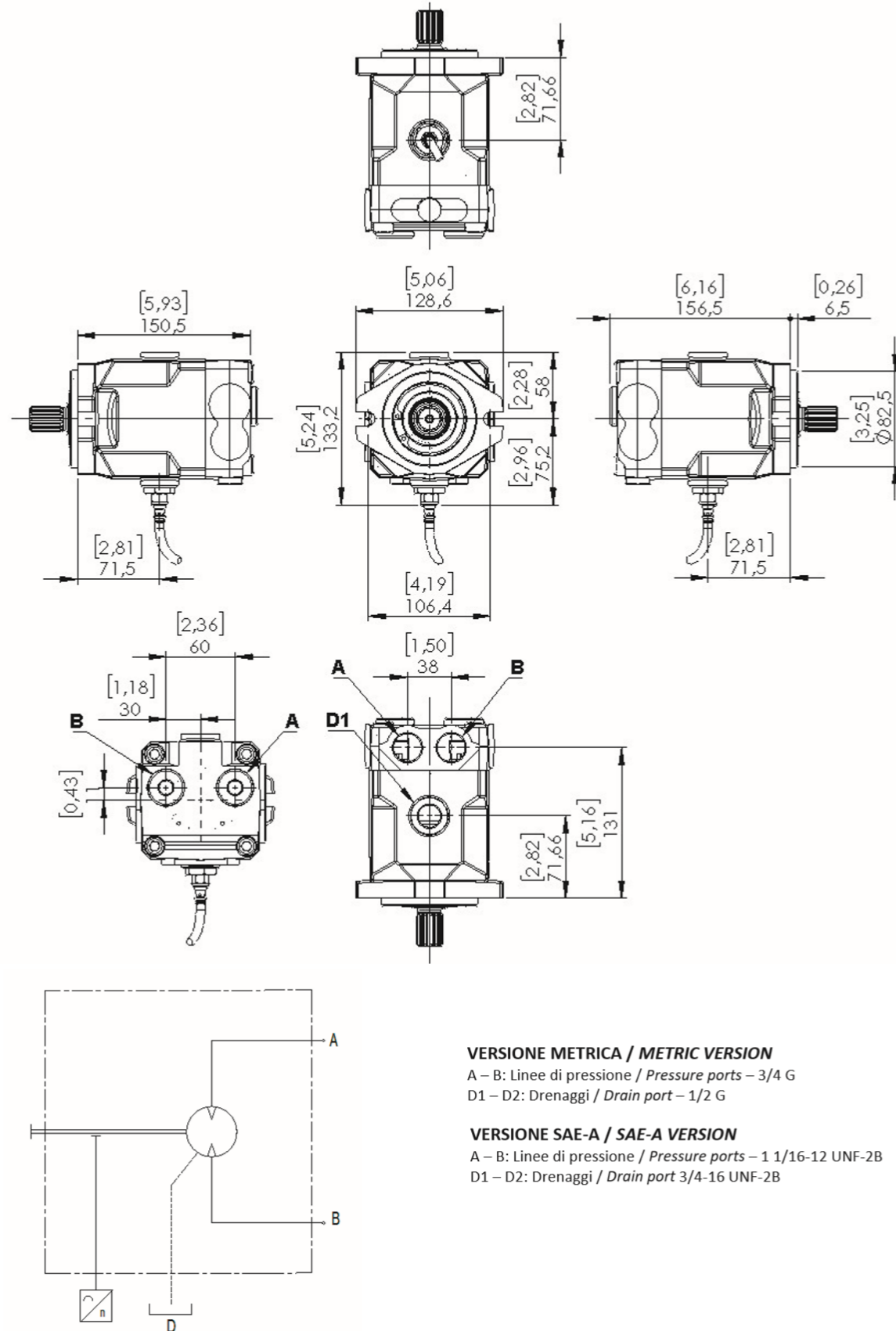
A - B: Linee di pressione / Pressure ports - 3/4 G
D1 - D2: Drenaggi / Drain port - 1/2 G
P: Attacchi / Ports - 1/4 G (x DREN POST)

VERSIONE SAE-A / SAE-A VERSION

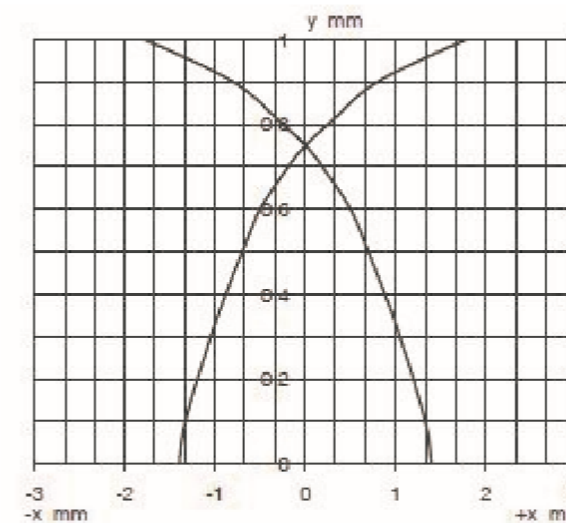
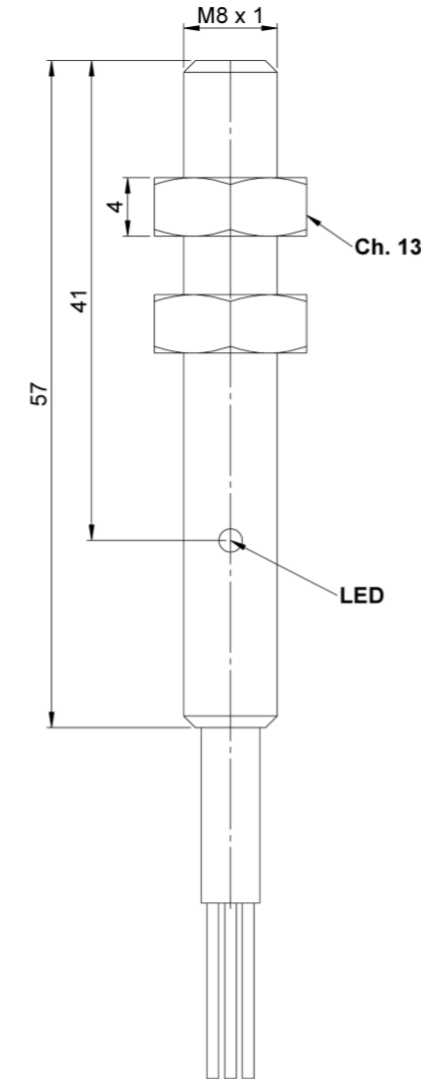
A - B: Linee di pressione / Pressure ports - 1 1/16-12 UNF-2B
D1 - D2: Drenaggi / Drain port 3/4-16 UNF-2B
P: Attacchi / Ports - 7/16-20 UNF-2B (x DREN POST/ rear drain)

Sensore di giri
RPM sensor

MF 21-28-35



SENSORE DI PROSSIMITA' INDUTTIVO
INDUCTIVE PROSSIMITY SWITCH



Voltaggio potenza fornita <i>Power supply voltage</i>		
Massima tensione operativa <i>Rated operation voltage</i>	Ue	24 V DC
Intervalli nelle tensioni operative <i>Operating voltage range</i>	UB	10 ... 60 V DC
Corrente di alimentazione a vuoto <i>No-load supply current</i>	Io	10 mA

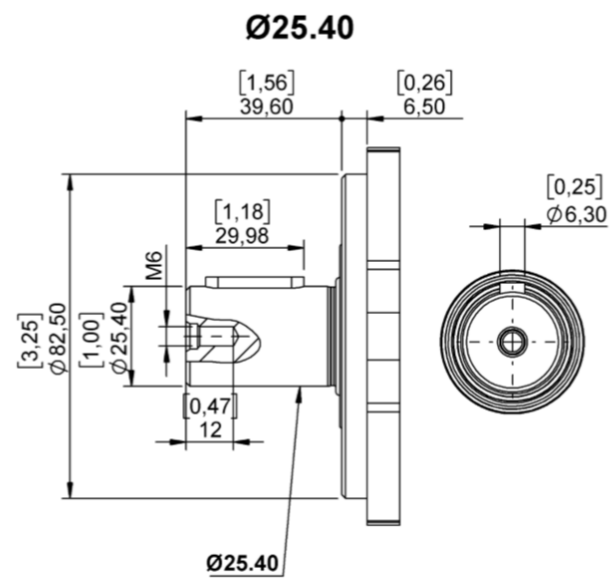
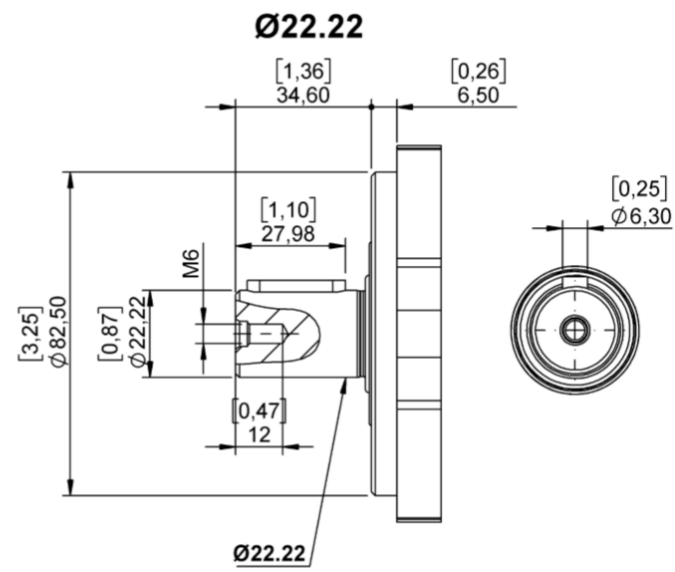
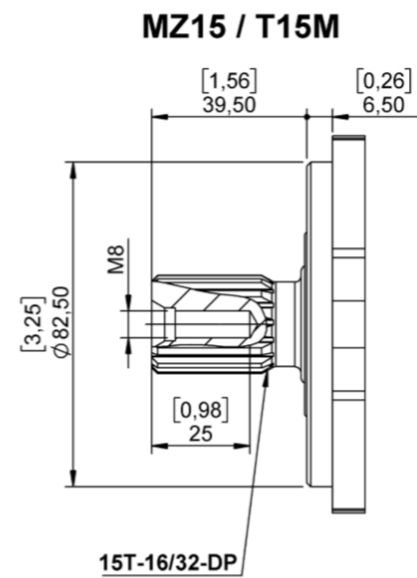
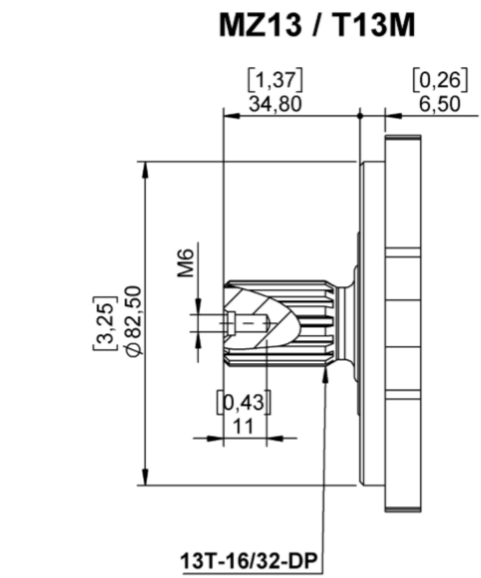
Uscite <i>Output</i>		
Uscita <i>Output</i>		3 wire pnp 3 Leiter DC pnp
Corrente massima operativa <i>Rated operational current</i>	Ie	200 mA
Caduta di tensione <i>Output voltage drop</i>	Ud	2,5 V
Corrente residua <i>Off-state current</i>		0,01 mA

Tempo <i>Times</i>		
Frequenza dei cicli operativi <i>Frequency of operating cycles</i>	f	5000 Hz
Tempo di ritardo <i>Time delay before availability</i>	tv	40 ms

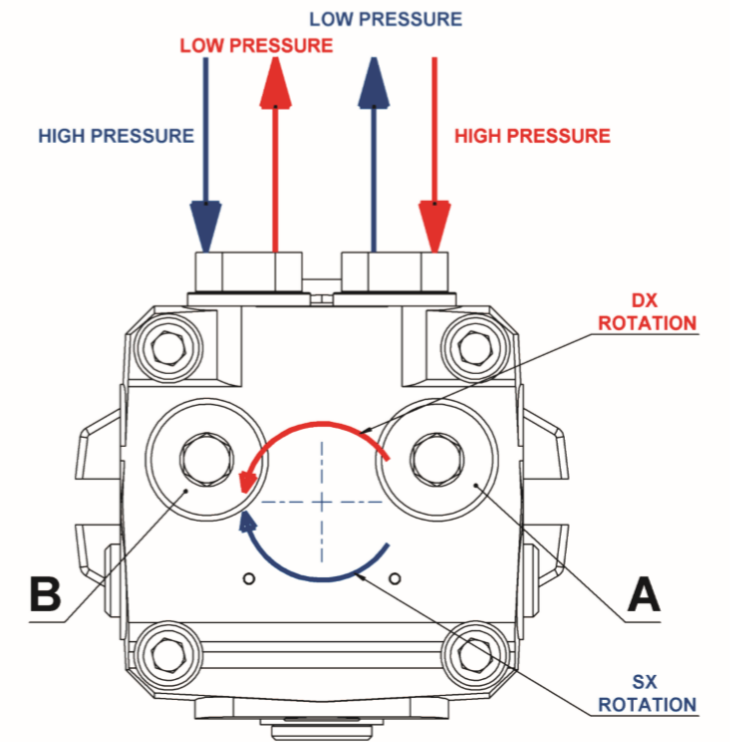
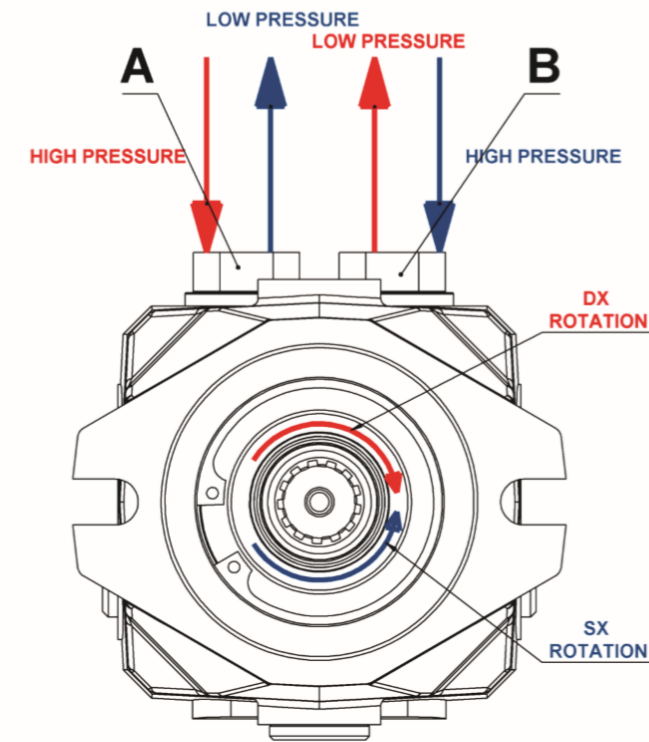
Temperatura <i>Temperature</i>		
Temperatura nominale <i>Rated temperature</i>	Tu	25 °C
Temperatura ambiente <i>Ambient temperature range range</i>	Ta	-25...+85 °C

Estremità alberi
Spline shaft

MF 21-28-35



MF 21-28-35





CARATTERISTICHE TECNICHE TECHNICAL FEATURES

MF 46-64

I motori a pistoni assiali a cilindrata fissa sono a piatto inclinato e possono operare sia in circuito aperto che in circuito chiuso. L'accurata scelta dei materiali, l'impiego del blocco cilindri in acciaio con boccole riportate, consentono ai motori PWG S.r.l. di raggiungere elevate prestazioni in termini di regimi e pressioni di lavoro massimo.

The fixed-displacement axial piston motors feature a swashplate-system and may operate in either closed or open circuit. Proper selection of materials and the use of steel cylinder blocks with inserted bushings guarantee the high performance of the PWG S.r.l. motors, in terms of max. speed and working pressure.

Le loro principali caratteristiche sono:

- Elevato rapporto potenza/peso
- Ottimi rendimenti volumetrici e meccanici
- Lunga durata
- Ingombri limitati
- La valvola di scambio viene montata a richiesta

The main feature of PWG S.r.l. motors include:

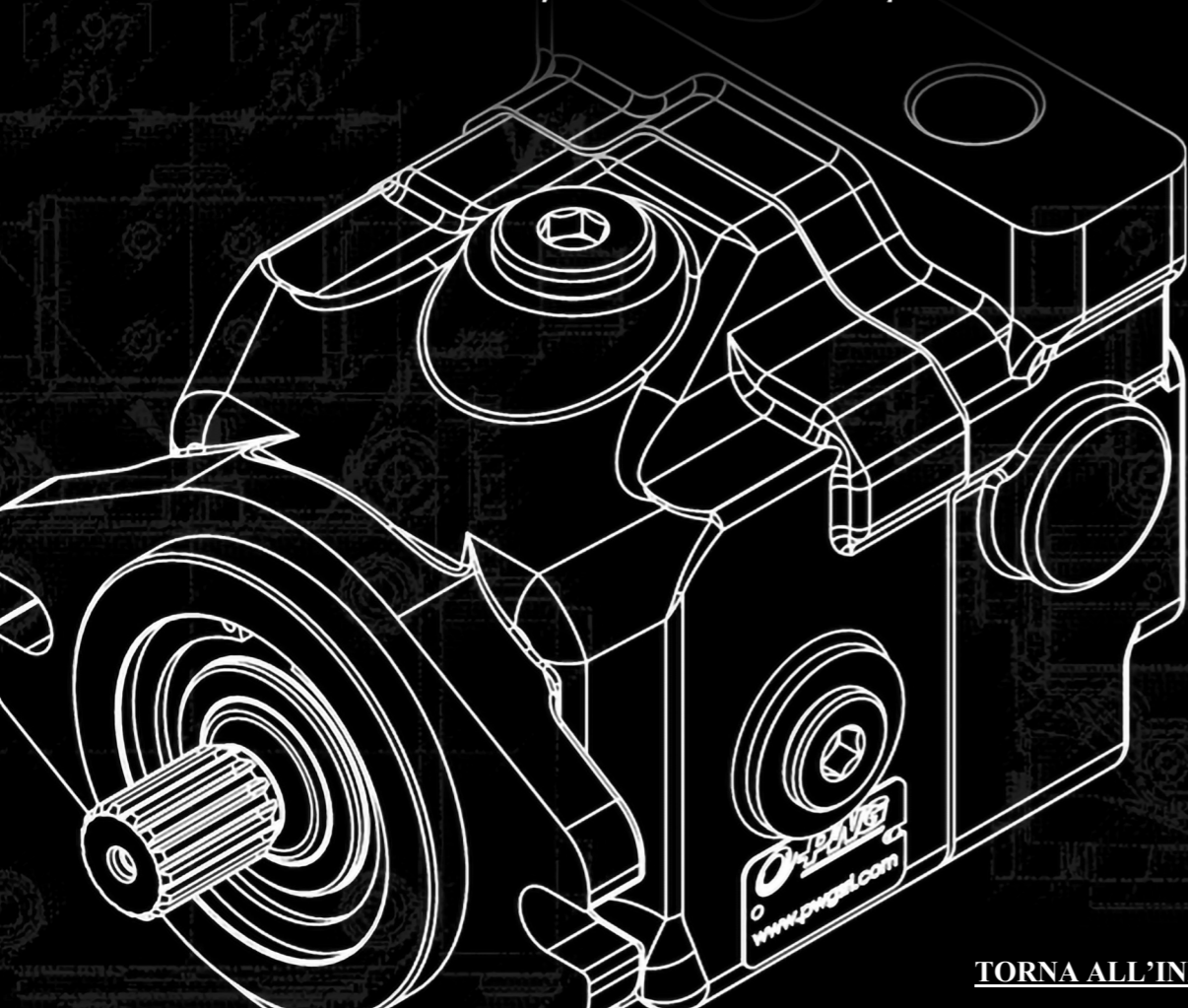
- Exceptionally high power/weight ratio
- Excellent volumetric and mechanical efficiency
- Long life
- Compact design
- Exchange valve fitted as optional.

DATI TECNICI TECHNICAL DATA

SERIE		MF 46-64
Cilindrata <i>Displacement</i>	cc/giro <i>cc/rev</i>	46-64
Regime di rotazione max continuo <i>Max rotation speed continuous</i>	min ⁻¹	3600
Regime di rotazione max intermittente <i>Max rotation speed intermittent</i>	min ⁻¹	3800
Regime di rotazione min <i>Min rotation speed</i>	min ⁻¹	100
Pressione nominale <i>Pressure rating</i>	bar <i>(psi)</i>	300 4350
Pressione di punta <i>Peak pressure</i>	bar <i>(psi)</i>	400 5800
Pressione massima in carcassa <i>Max housing pressure</i>	bar <i>(psi)</i>	1.5 21.75
Massima temperatura continua olio <i>Max oil continuous temperature</i>	°C	80
Classe di filtrazione iso <i>ISO filtration class</i>		ISO 18/16/13, NAS 8
Viscosità olio ottimale <i>Optimized oil viscosity</i>	mm ² /s	15 - 35
Massa <i>Weight</i>	Kg	18
Momento polare di inerzia <i>Inertial mess</i>	N * m * s ²	60 x 10 - 59 x 10

MF 46-64

Motori a pistoni assiali a cilindrata fissa
Fixed-displacement axial piston motors



CODICE DI ORDINAZIONE / ORDERING CODE

MF 64-50	1	B	3	T		
-------------	---	---	---	---	--	--

Serie - cilindrata nominale / Series - rated displacement	
MF 46	46 CC / GIRO 46 CC / REV
MF 64	64 CC / GIRO 64 CC / REV
NOTA : Per limitazioni di cilindrata diverse, contattare PNG Srl. NOTE: For different displacement limitations, contact PNG Srl.	

Conessioni / Ports / Anschlusse	
1	Utilizzi A - B posteriori Users A - B rear
2	Utilizzi laterali accoppiati Users A - B coupled sideways
3	Utilizzi laterali - contrapposti Users A - B opposite sideways

Senso di rotazione / Direction of rotation	
B	Bidirezionale (Std) Bidirectional (Std)

Tipo di albero / Input shaft	
1	Cilindrico Ø30 Round shaft Ø30
3	Scanalato M Z15 - 16/32-DP (Std) Splined shaft Z15 - 16/32-DP (Std)
5	Scanalato M Z13 - 16/32-DP Splined shaft Z13 - 16/32-DP
7	Scanalato M Z21 - 16/32-DP Splined shaft Z21 - 16/32-DP

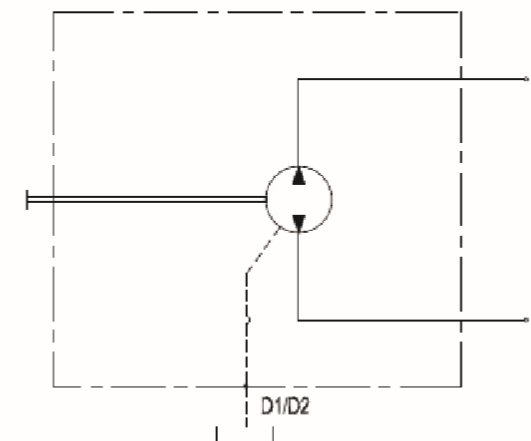
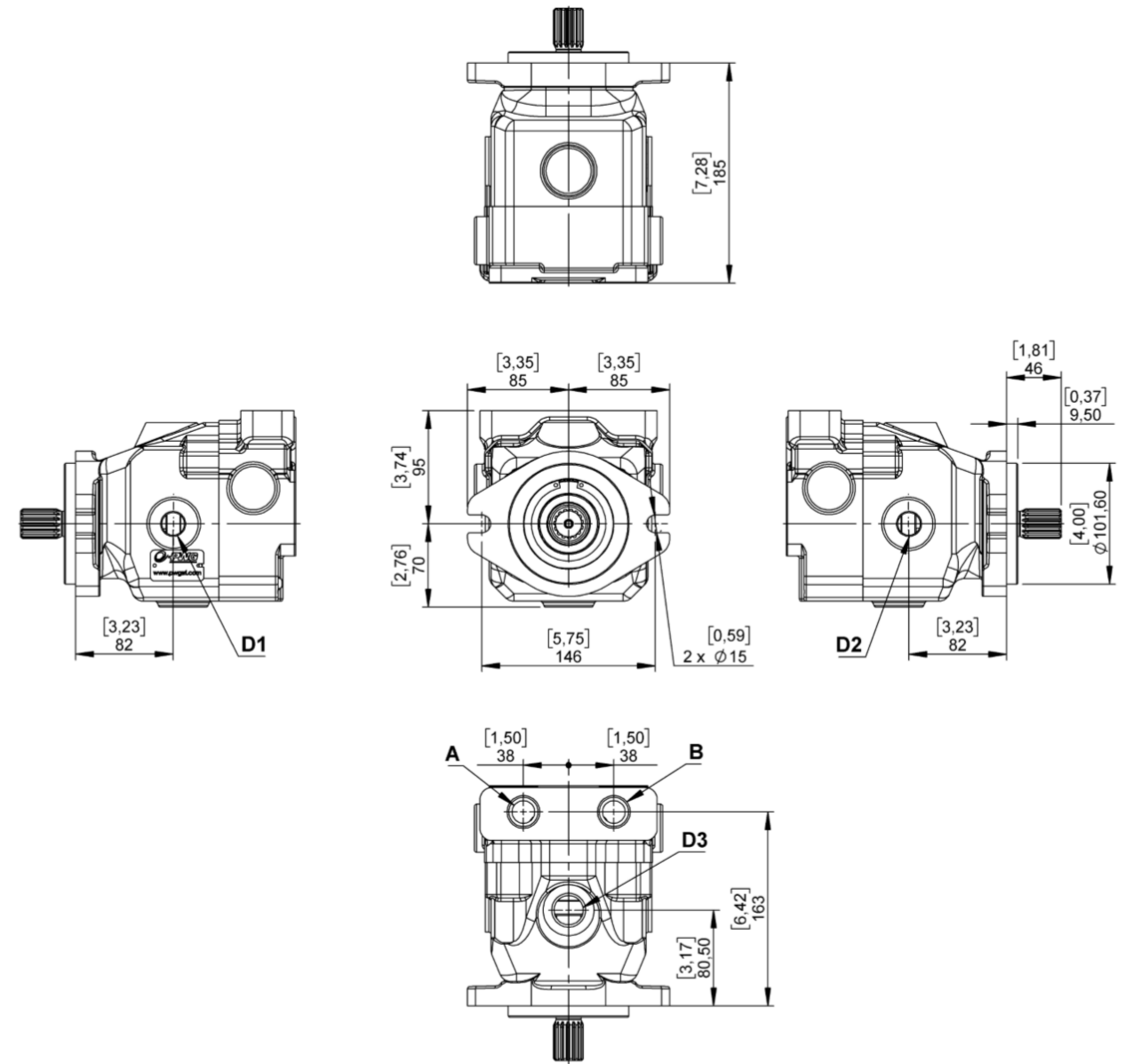
Esecuzioni speciali / Special versions

Opzioni / Options	
P	Drenaggio posteriore Rear drainage
V	Valvola di scambio Exchange valve

Versione attacchi / Ports	
G	Flange 3/4" SAE-A 6000 3/4" SAE-A 6000 Flange
U	SAE (Filetti UNF) SAE (UNF Threads)
T	Porte A-B filettate 3/4" GAS Ports A-B thread 3/4" GAS

DIMENSIONI MOTORE
MOTOR DIMENSIONS

Utilizzi A - B Laterali + 3/4" GAS
Users A - B Sideways + 3/4" GAS



VERSIONE METRICA / METRIC VERSION

A - B: Linee di pressione / Pressure ports - 3/4 G
D1 - D2: Drenaggi / Drain port - 1/2 G
D3: Drenaggi / Drain port - 3/4 G

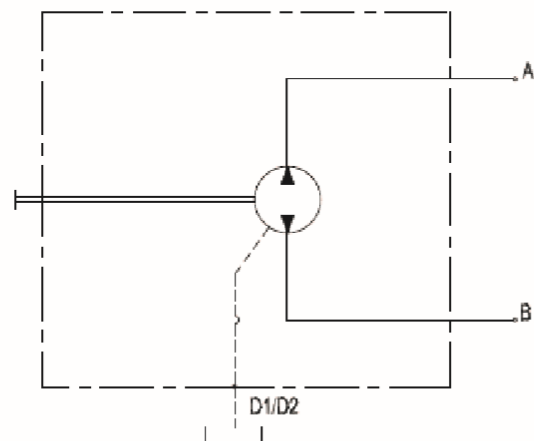
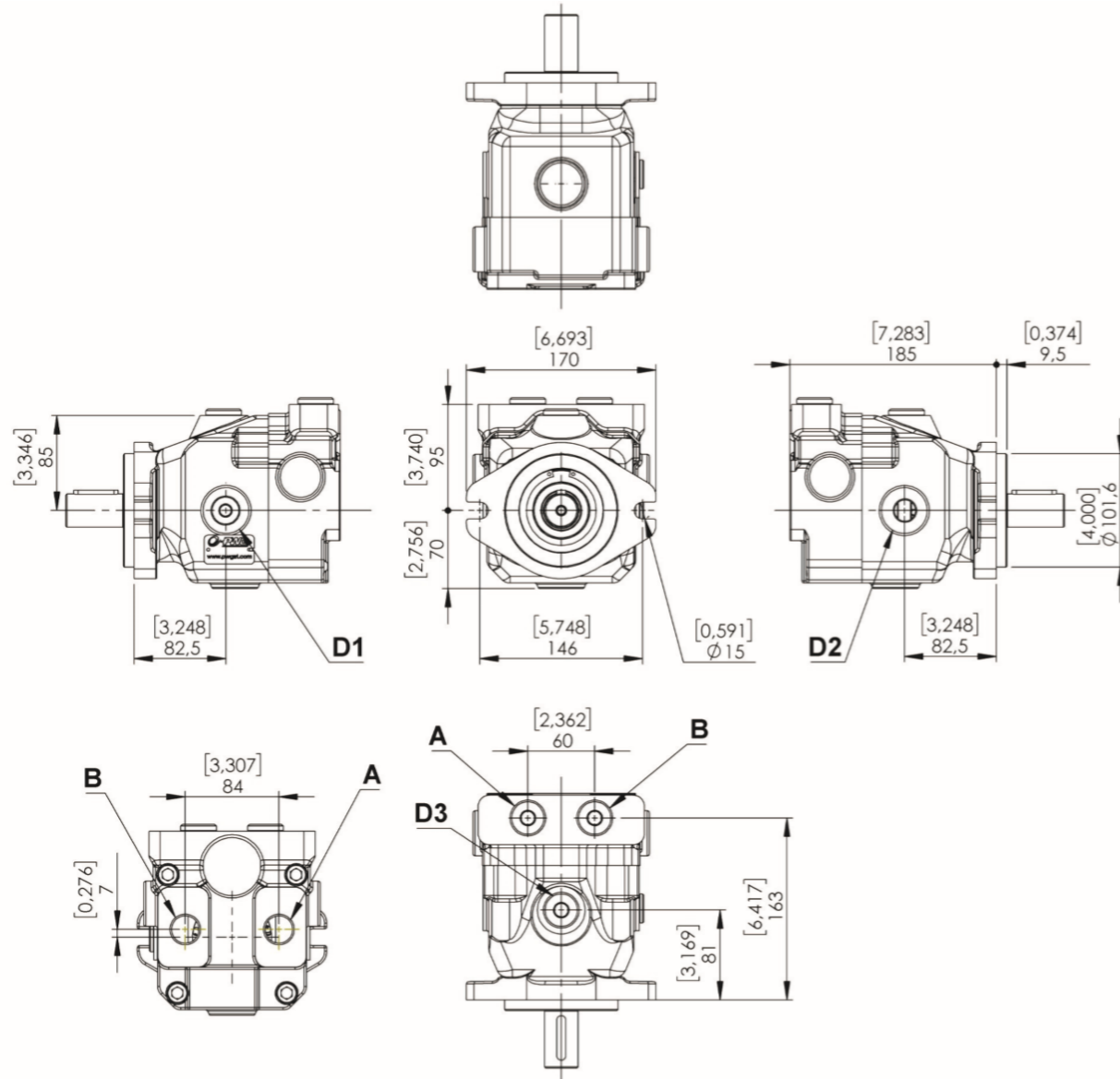
VERSIONE SAE-A / SAE-A VERSION

A - B: Linee di pressione / Pressure ports - 1 1/16-12 UNF-2B
D1 - D2: Drenaggi / Drain port 3/4-16 UNF-2B
D3: Drenaggi / Drain port - 1 1/16-12 UNF-2B

DIMENSIONI MOTORE
MOTOR DIMENSIONS

Utilizzi A - B Laterali + Posteriori + 3/4" GAS (VERSIONE IBRIDA)
Users A - B Sideways + Rear + 3/4" GAS (HYBRID VERSION)

MF 46-64



VERSIONE METRICA / METRIC VERSION

A - B: Linee di pressione / Pressure ports - 3/4 G
D1 - D2: Drenaggi / Drain port - 1/2 G
D3: Drenaggi / Drain port - 3/4

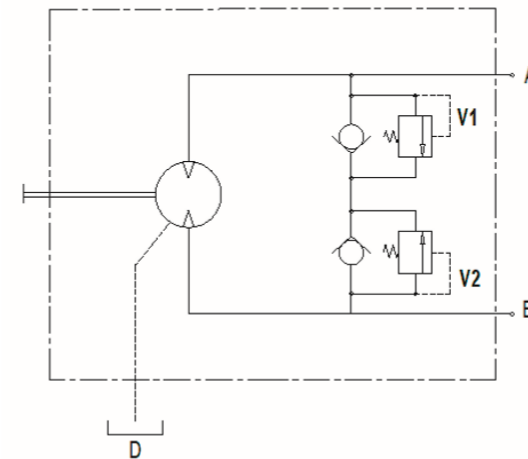
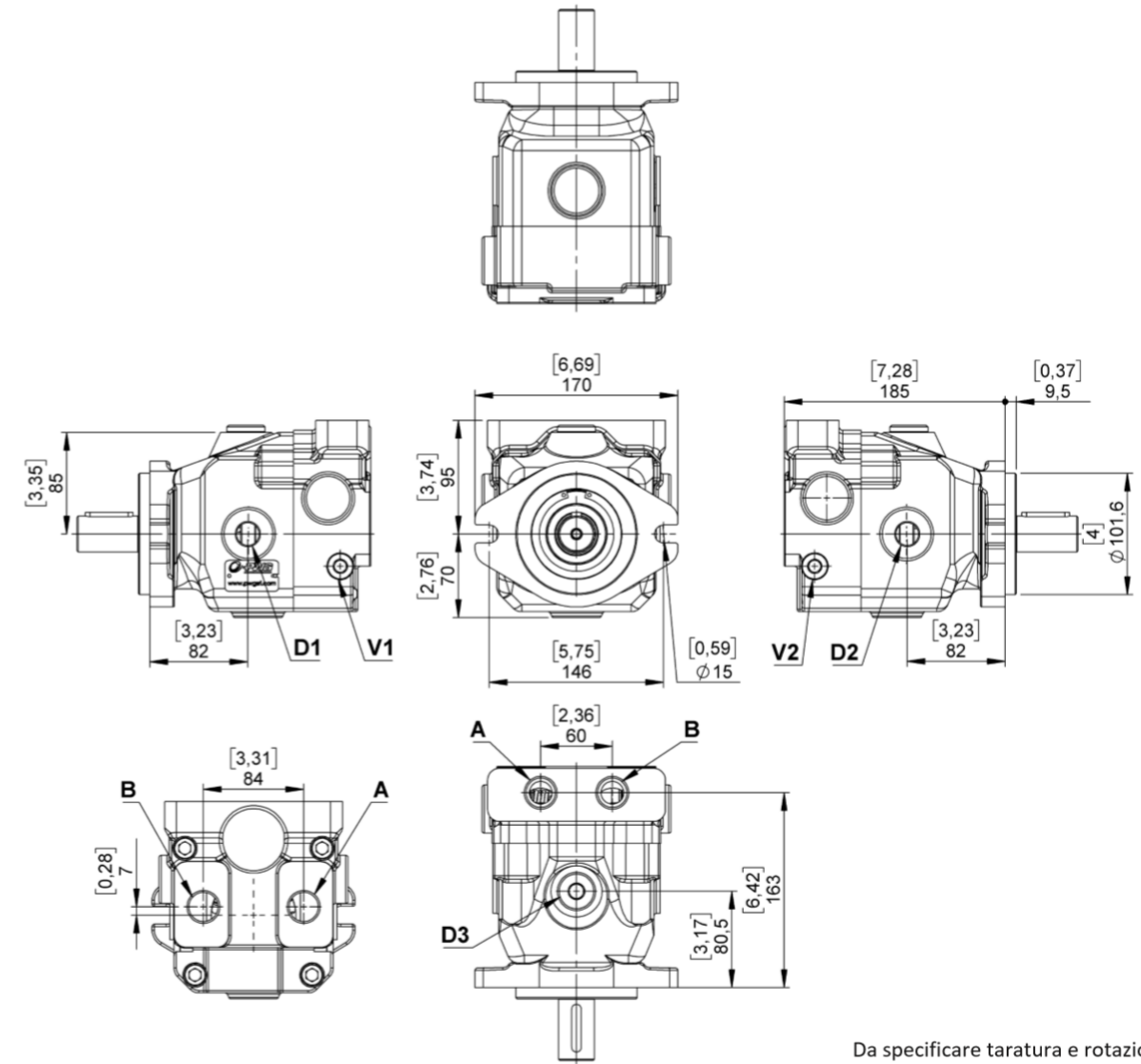
VERSIONE SAE-A / SAE-A VERSION

A - B: Linee di pressione / Pressure ports - 1 1/16-12 UNF-2B
D1 - D2: Drenaggi / Drain port 3/4-16 UNF-2B
D3: Drenaggi / Drain port - 1 1/16-12 UNF-2B

ACCESSORI E DIMENSIONI PRESE DI MOTO
ACCESSORIES AND THROUGH DRIVES DIMENSIONS

Utilizzi A - B Laterali + Posteriori + Valvola di massima + 3/4" GAS (VERSIONE IBRIDA)
Users A - B Sideways + Rear + pressure relief valve + 3/4" GAS (HYBRID VERSION)

MF 46-64



VERSIONE METRICA / METRIC VERSION

A - B: Linee di pressione / Pressure ports - 3/4 G
D1 - D2: Drenaggi / Drain port - 1/2 G
D3: Drenaggi / Drain port - 3/4 G
V1 - V2: Valvole di massima / Pressure relief valve

VERSIONE SAE-A / SAE-A VERSION

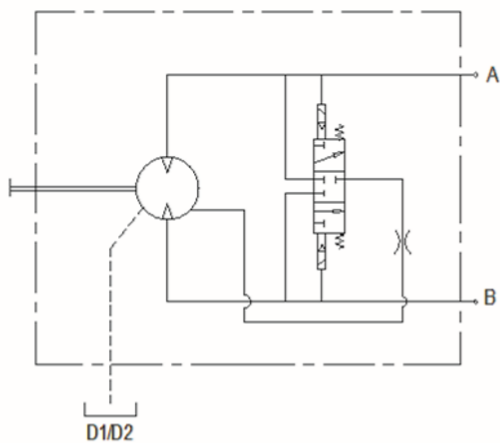
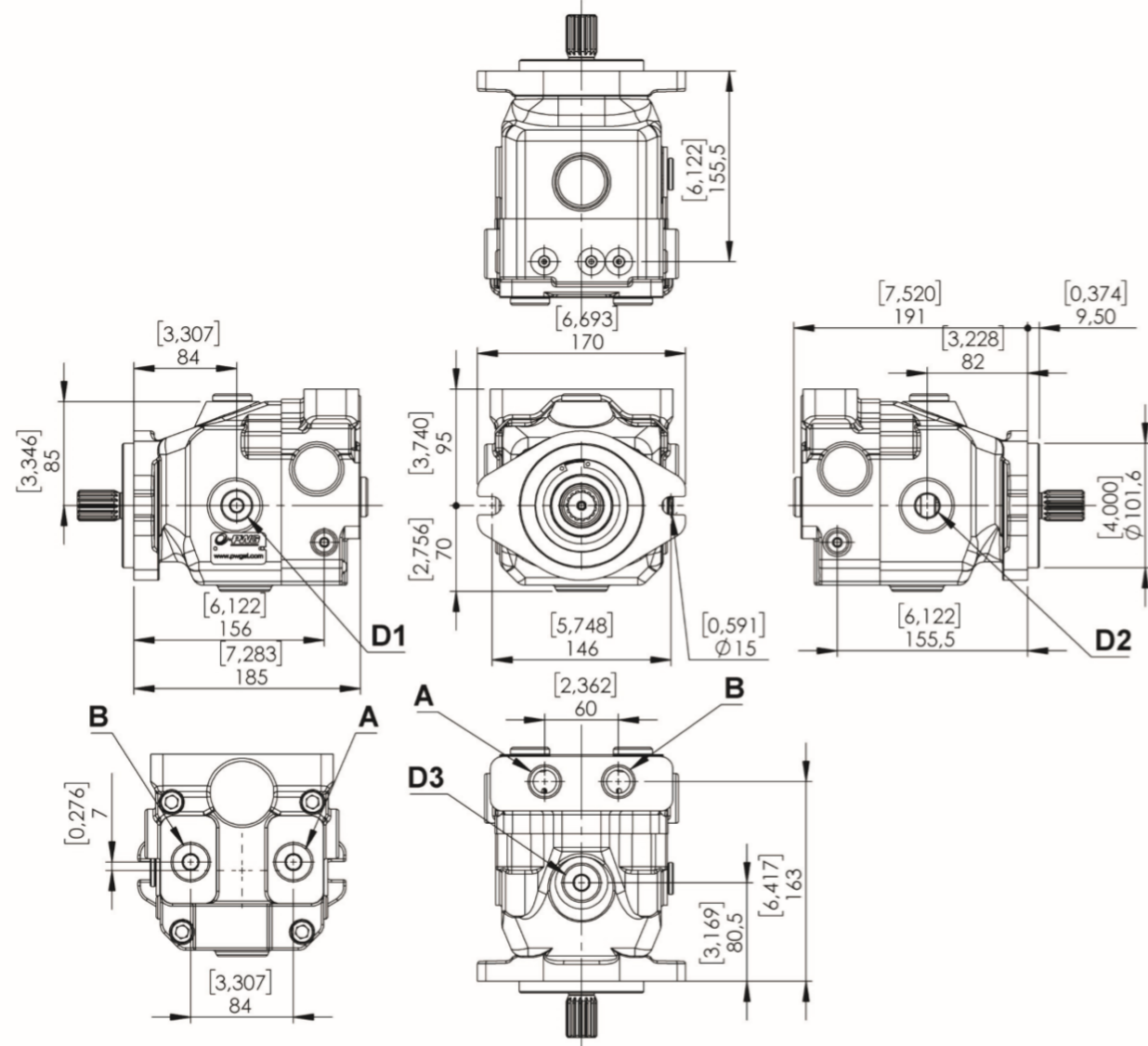
A - B: Linee di pressione / Pressure ports - 1 1/16-12 UNF-2B
D1 - D2: Drenaggi / Drain port 3/4-16 UNF-2B
D3: Drenaggi / Drain port - 1 1/16-12 UNF-2B
V1 - V2: Valvole di massima / Pressure relief valve

Da specificare taratura e rotazione
From specify calibration and rotation

ACCESSORI E DIMENSIONI PRESE DI MOTO
ACCESSORIES AND THROUGH DRIVES DIMENSIONS

Utilizzi A - B Laterali + Posteriori + Valvola di scambio (5-7 l/min) + 3/4" GAS (VERSIONE IBRIDA)
Users A - B Sideways + Rear + Exchange valve (5/7 l/min) + 3/4" GAS (HYBRID VERSION)

MF 46-64



VERSIONE METRICA / METRIC VERSION

A - B: Linee di pressione / Pressure ports - 3/4 G
D1 - D2: Drenaggi / Drain port - 1/2 G
D3: Drenaggi / Drain port - 3/4 G

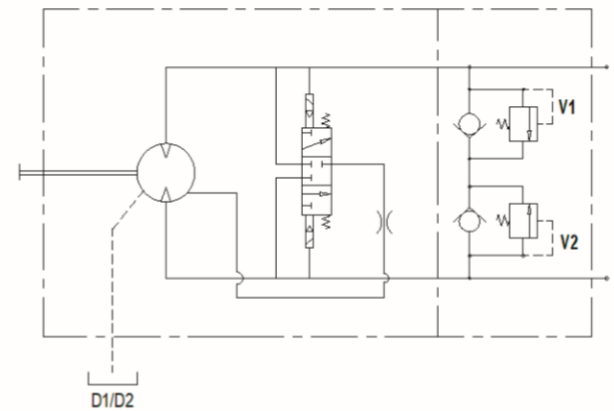
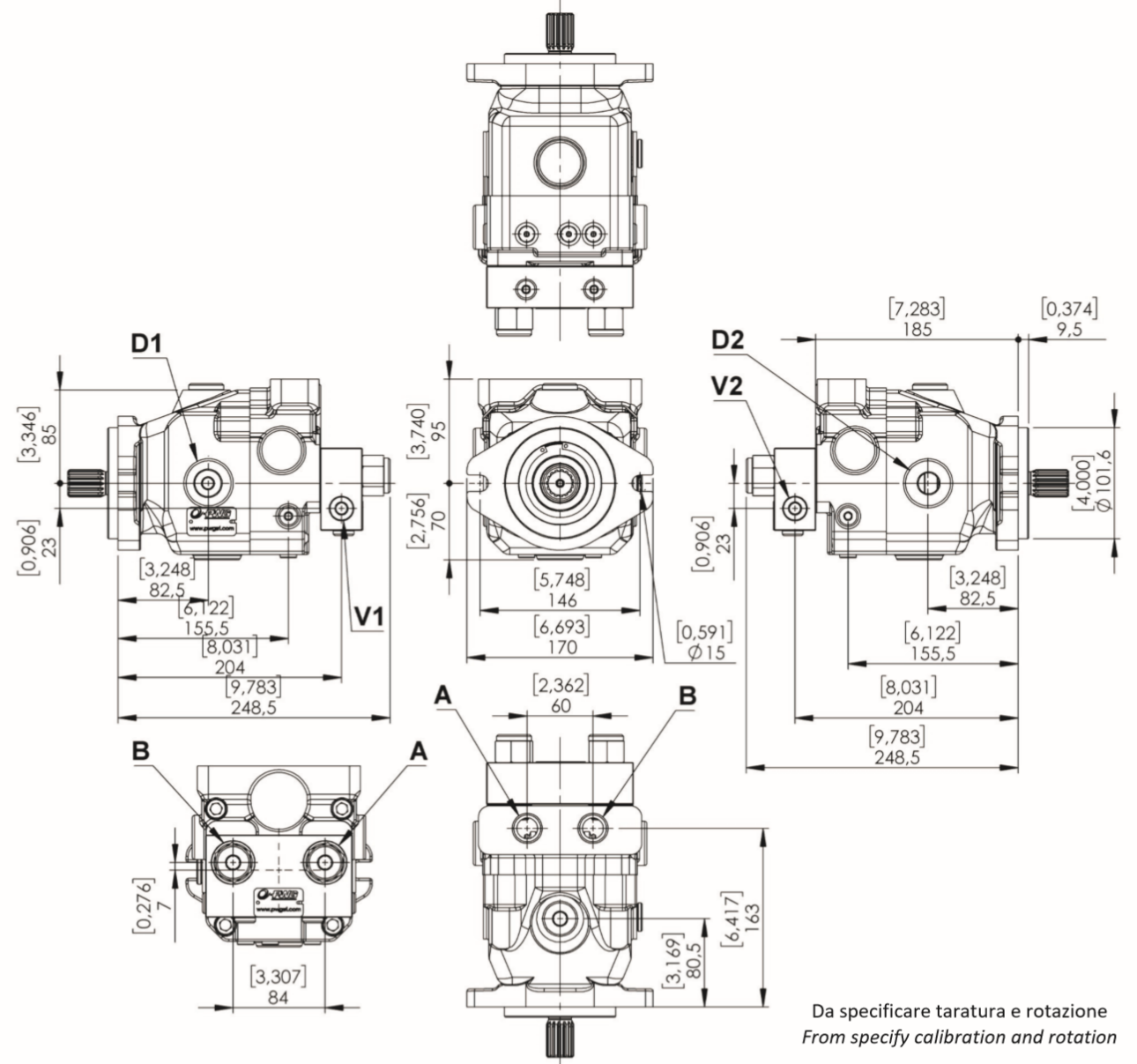
VERSIONE SAE-A / SAE-A VERSION

A - B: Linee di pressione / Pressure ports - 1 1/16-12 UNF-2B
D1 - D2: Drenaggi / Drain port 3/4-16 UNF-2B
D3: Drenaggi / Drain port - 1 1/16-12 UNF-2B

ACCESSORI E DIMENSIONI PRESE DI MOTO
ACCESSORIES AND THROUGH DRIVES DIMENSIONS

Valvola di massima pressione / Pressure relief valve (5-7 l/min)
Valvola di scambio / Exchange valve (5-7 l/min)

MF 46-64



VERSIONE METRICA / METRIC VERSION

A - B: Linee di pressione / Pressure ports - 3/4 G
D1 - D2: Drenaggi / Drain port - 1/2 G
V1 - V2: Valvole di massima pressione / Pressure relief valve

VERSIONE SAE-A / SAE-A VERSION

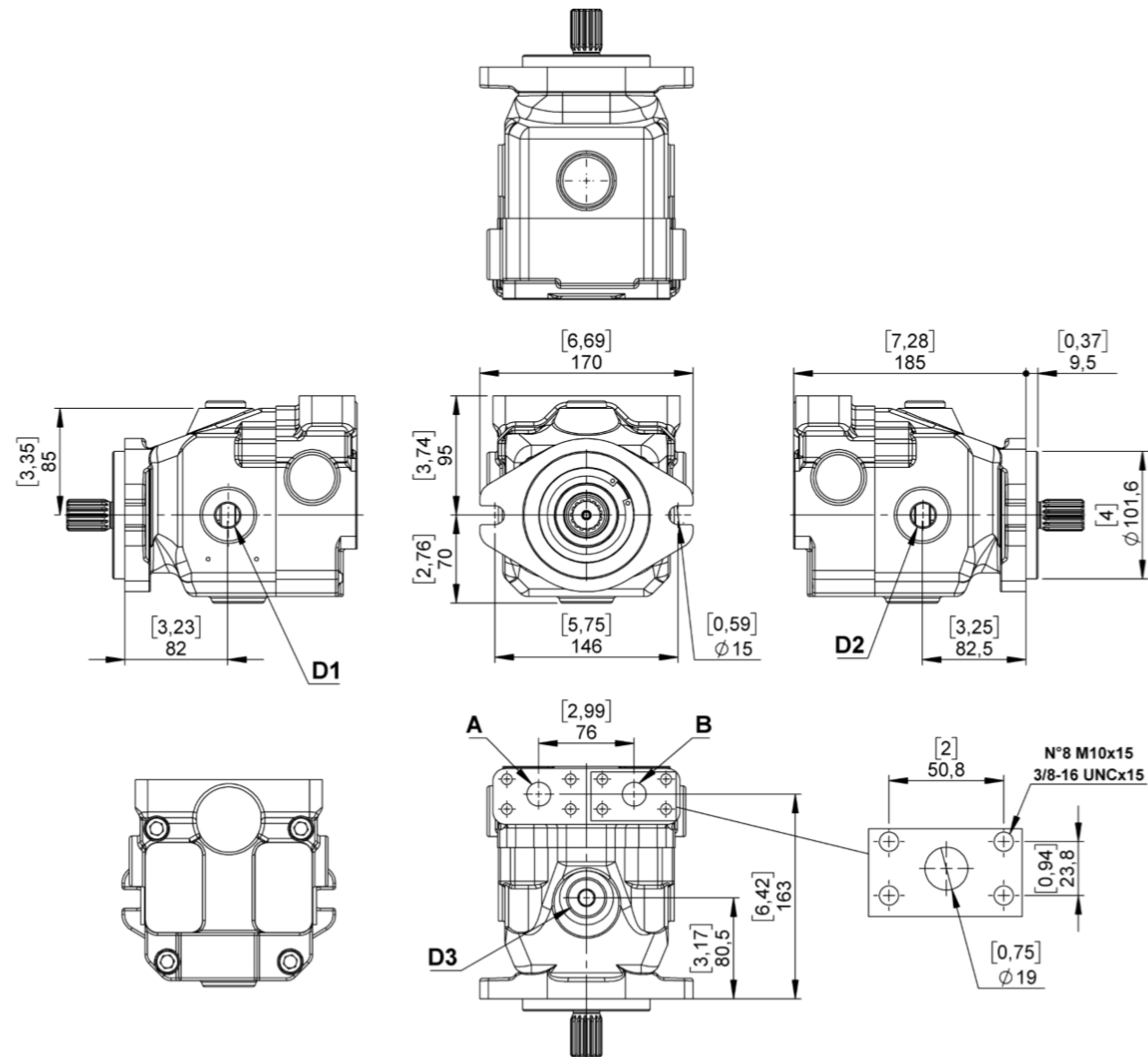
A - B: Linee di pressione / Pressure ports - 1 1/16-12 UNF-2B
D1 - D2: Drenaggi / Drain port 3/4-16 UNF-2B
V1 - V2: Valvole di massima pressione / Pressure relief valve

Da specificare taratura e rotazione
From specify calibration and rotation

ACCESSORI E DIMENSIONI PRESE DI MOTO
ACCESSORIES AND THROUGH DRIVES DIMENSIONS

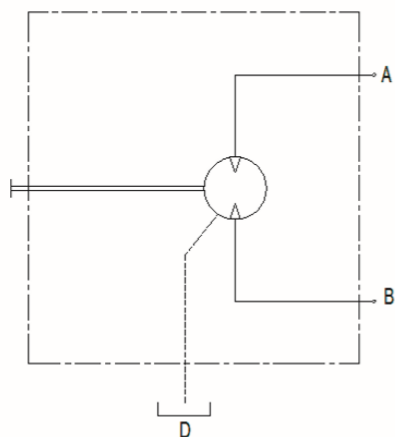
Utilizzi A - B Lateralali + SAE-A 6000
 Users A - B Sideways + SAE-A 6000 Flange

MF 46-64



VERSIONE METRICA / METRIC VERSION

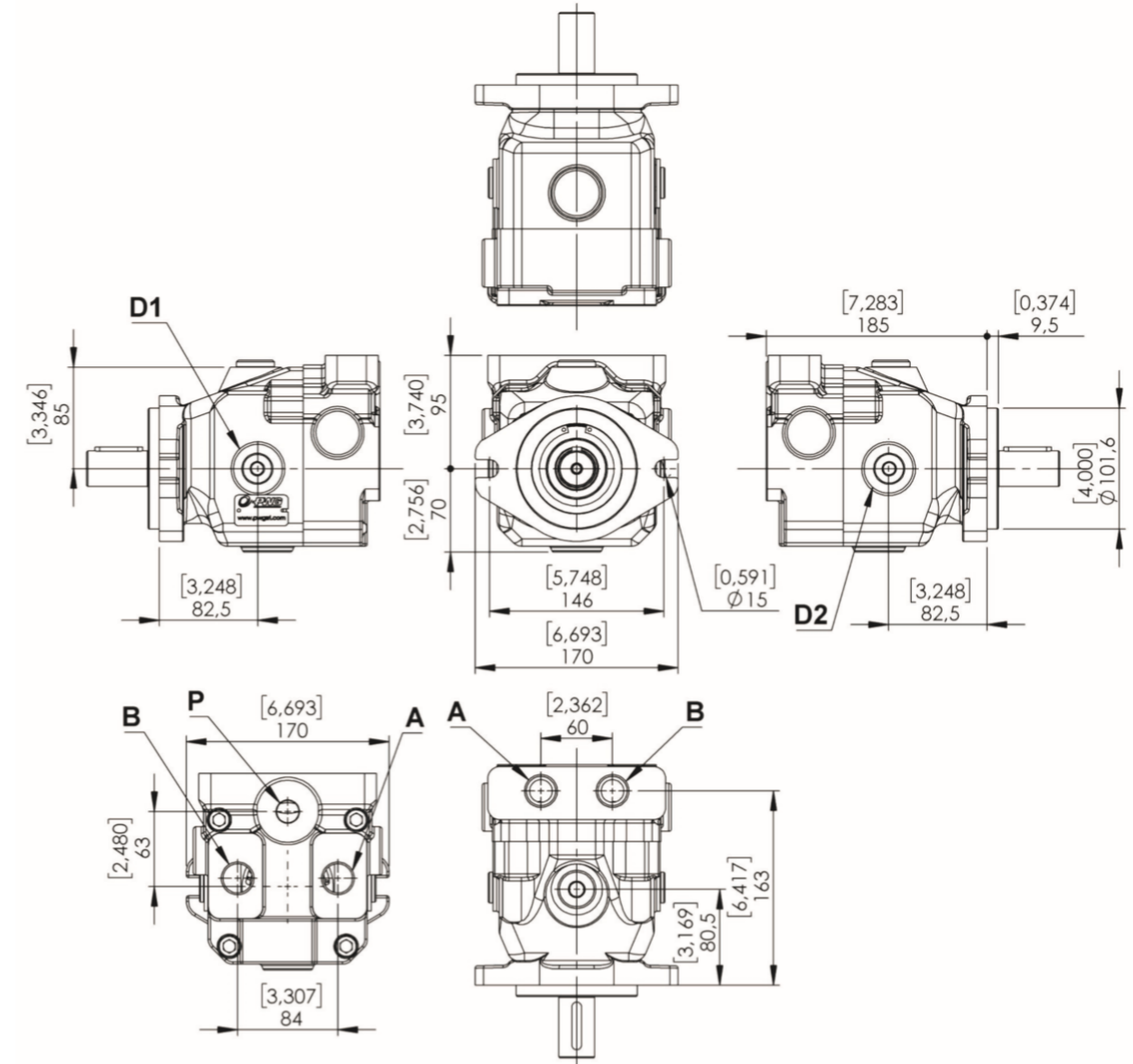
A - B: Linee di pressione / Pressure ports - SAE 6000
 D1 - D2 : Drenaggi / Drain port - 1/2 G
 D3 : Drenaggi / Drain port - 3/4 G



ACCESSORI E DIMENSIONI PRESE DI MOTO
ACCESSORIES AND THROUGH DRIVES DIMENSIONS

Utilizzi A - B Lateralali + Posteriori + Drenaggio posteriore + 3/4" GAS (VERSIONE IBRIDA)
 Users A - B Sideways + Rear + rear drainage + 3/4" GAS (HYBRID VERSION)

MF 46-64

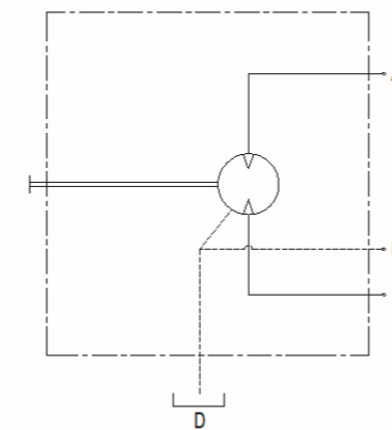


VERSIONE METRICA / METRIC VERSION

A - B: Linee di pressione / Pressure ports - 3/4 G
 D1 - D2 : Drenaggi / Drain port - 1/2 G
 P: Attacchi / Ports - 1/2 G (x DREN POST)

VERSIONE SAE-A / SAE-A VERSION

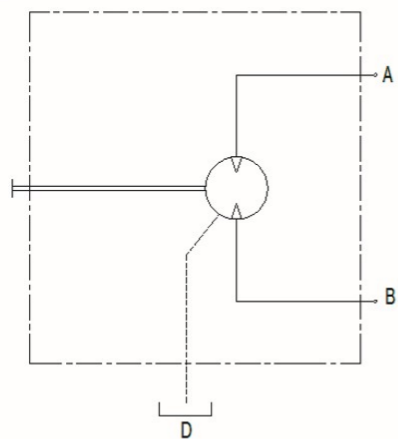
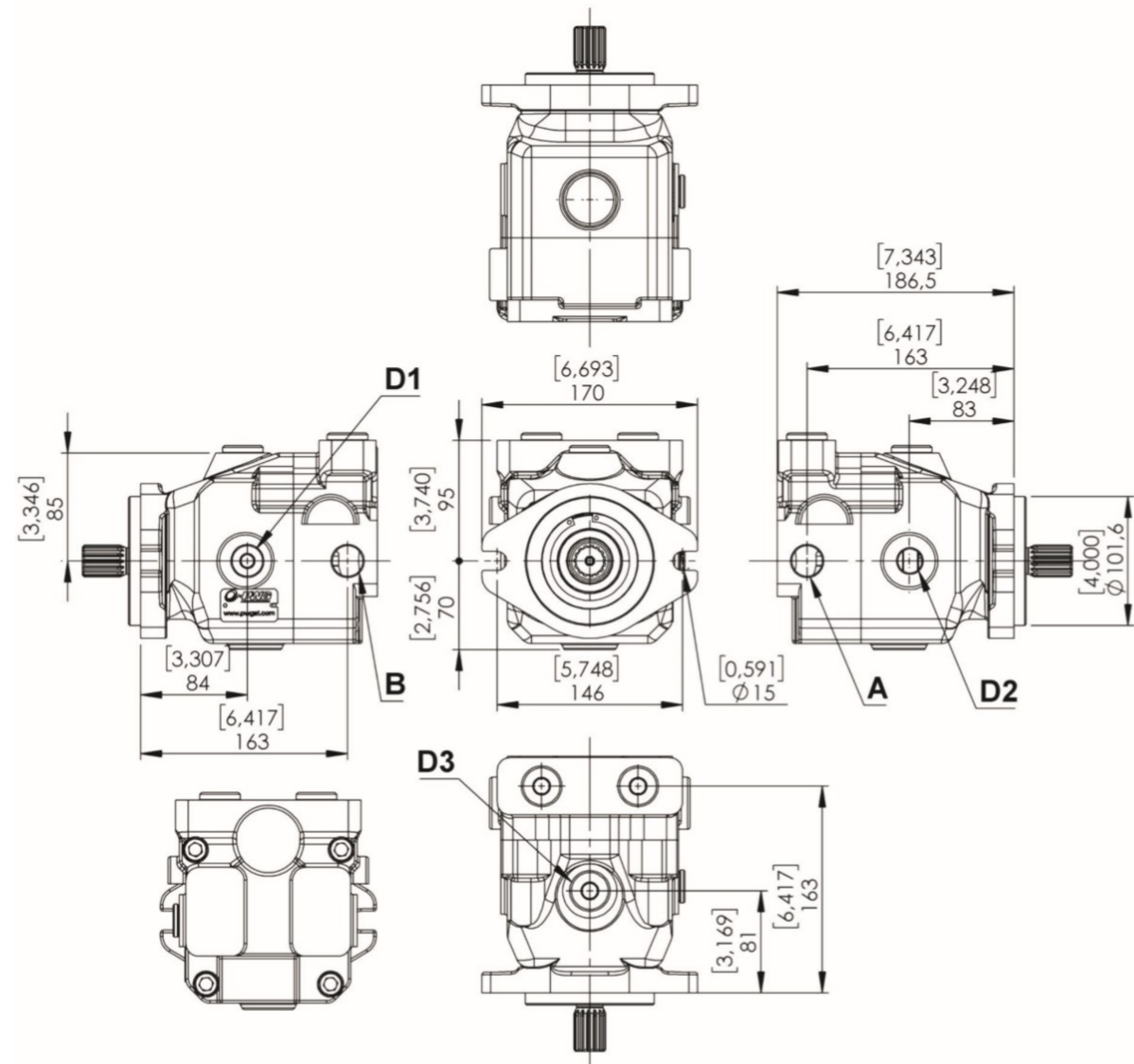
A - B: Linee di pressione / Pressure ports - 1 1/16-12 UNF-2B
 D1 - D2 : Drenaggi / Drain port 3/4-16 UNF-2B
 P: Attacchi / Ports - 3/4-16 UNF-2B (x DREN POST/ rear drain)



DIMENSIONI MOTORE
MOTOR DIMENSIONS

Utilizzi A - B Laterali contrapposti 3/4" GAS
Users A - B opposite sideways 3/4" GAS

MF 46-64



VERSIONE METRICA / METRIC VERSION

A - B: Linee di pressione / Pressure ports - 3/4 G
D1 - D2: Drenaggi / Drain port - 1/2 G
D3: Drenaggi / Drain port - 3/4 G

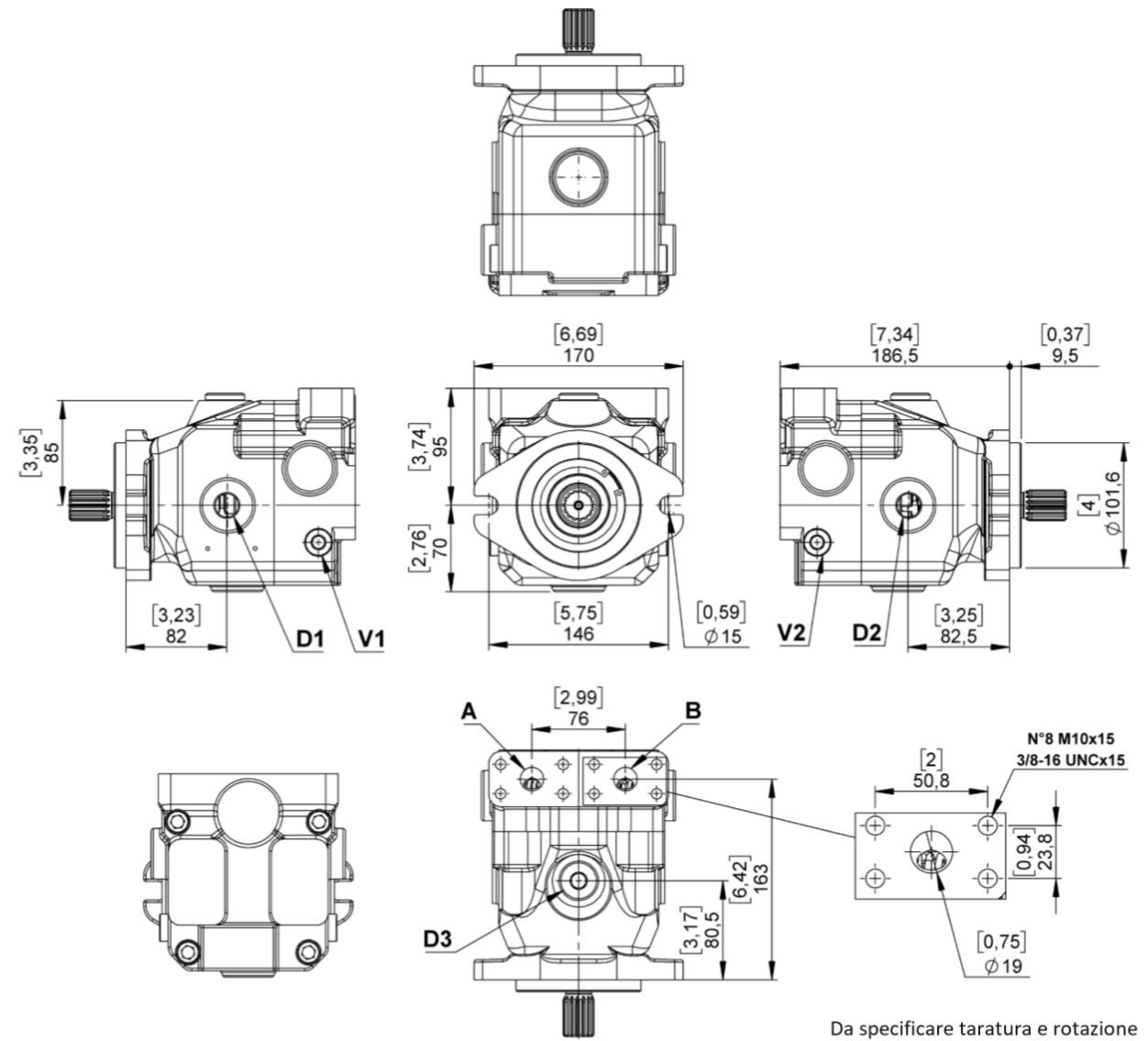
VERSIONE SAE-A / SAE-A VERSION

A - B: Linee di pressione / Pressure ports - 1 1/16-12 UNF-2B
D1 - D2: Drenaggi / Drain port 3/4-16 UNF-2B
D3: Drenaggi / Drain port - 1/16-12 UNF-2B

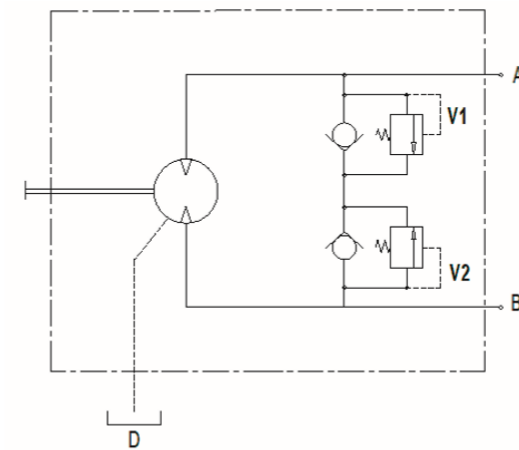
ACCESSORI E DIMENSIONI PRESE DI MOTO
ACCESSORIES AND THROUGH DRIVES DIMENSIONS

Utilizzi A - B Laterali + Flange SAE-A 6000 + Valvola di massima
Users A - B Sideways + SAE-A 6000 Flange + Pressure relief valve

MF 46-64

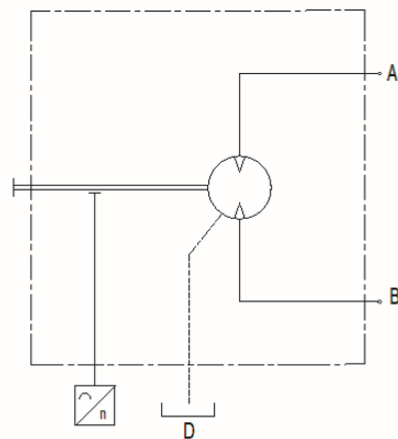
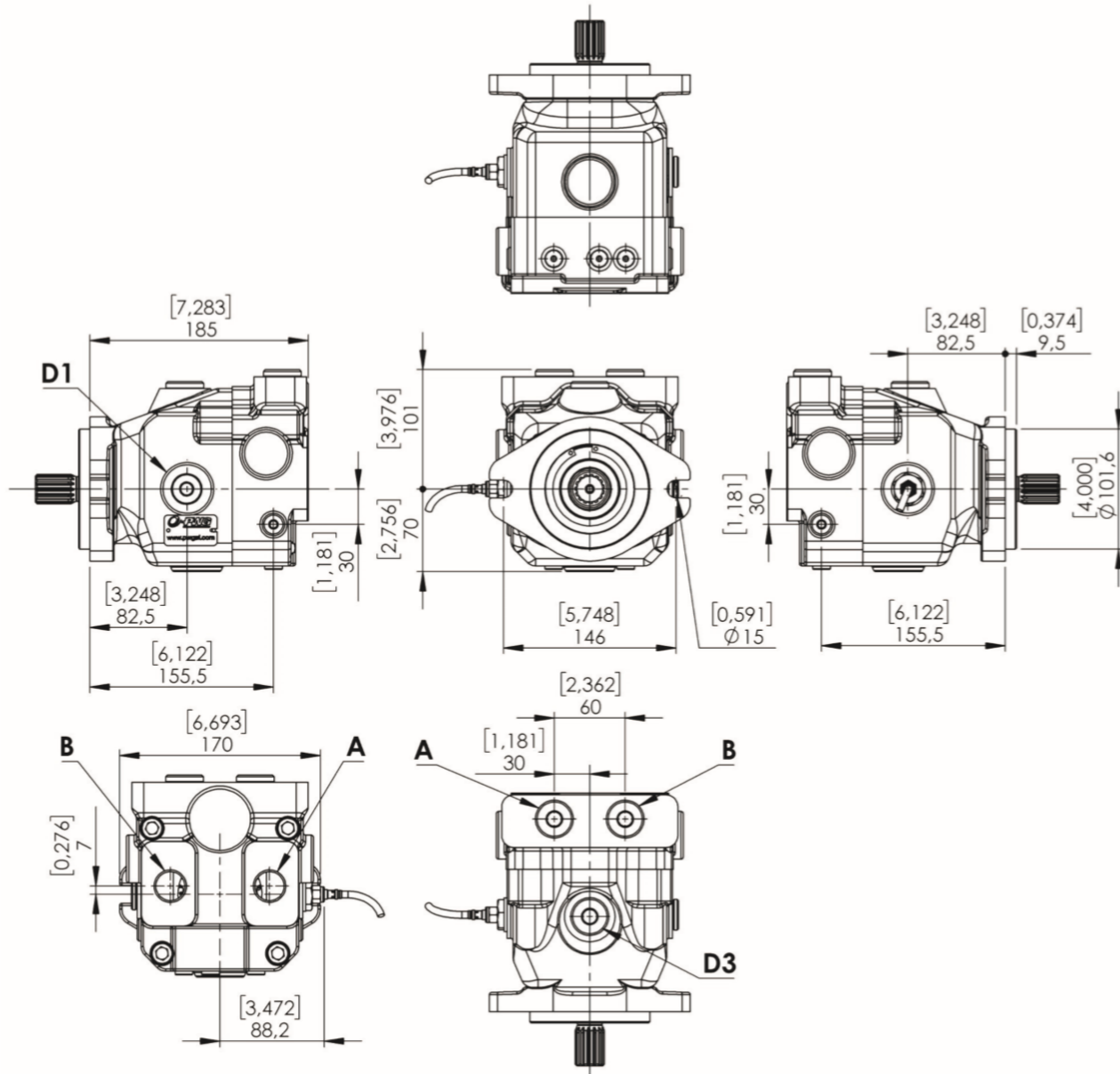


Da specificare taratura e rotazione
From specify calibration and rotation



VERSIONE METRICA / METRIC VERSION

A - B: Linee di pressione / Pressure ports - SAE 6000
D1 - D2: Drenaggi / Drain port - 1/2 G
D3: Drenaggi / Drain port - 3/4 G
V1 - V2: Valvole di massima / Pressure relief valve

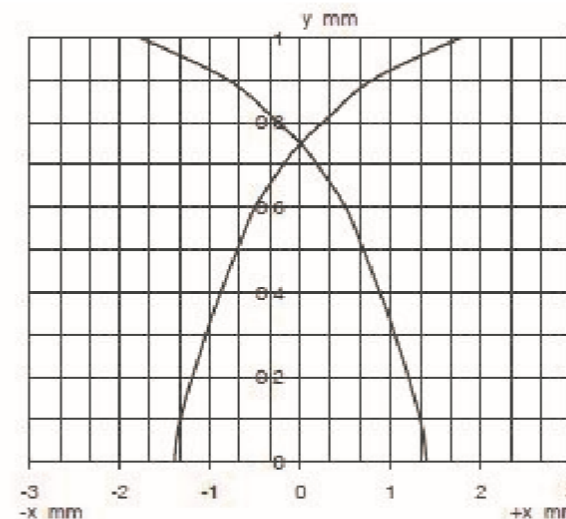
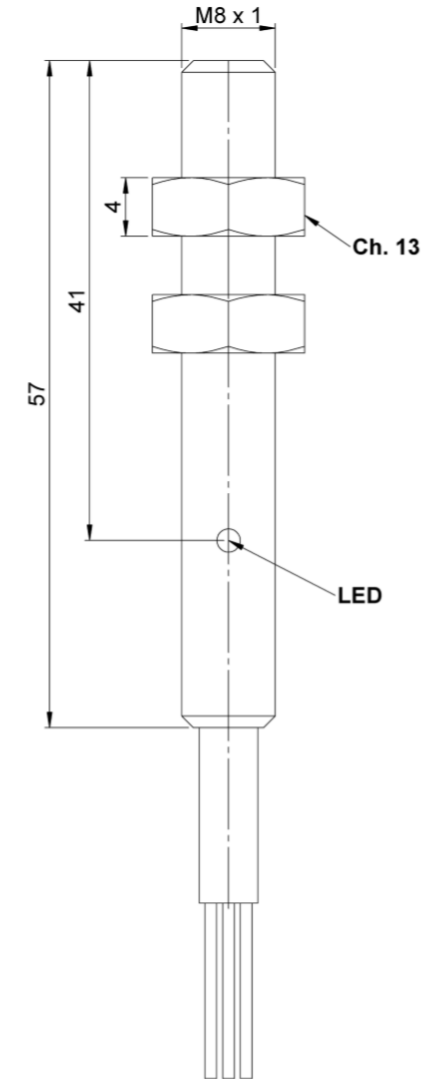


VERSIONE METRICA / METRIC VERSION

A - B: Linee di pressione / Pressure ports - 3/4 G
D1: Drenaggi / Drain port - 1/2 G
D3: Drenaggi / Drain port - 3/4 G

VERSIONE SAE-A / SAE-A VERSION

A - B: Linee di pressione / Pressure ports - 1 1/16-12 UNF-2B
D1 - D2: Drenaggi / Drain port 3/4-16 UNF-2B
D3: Drenaggi / Drain port - 1/16-12 UNF-2B



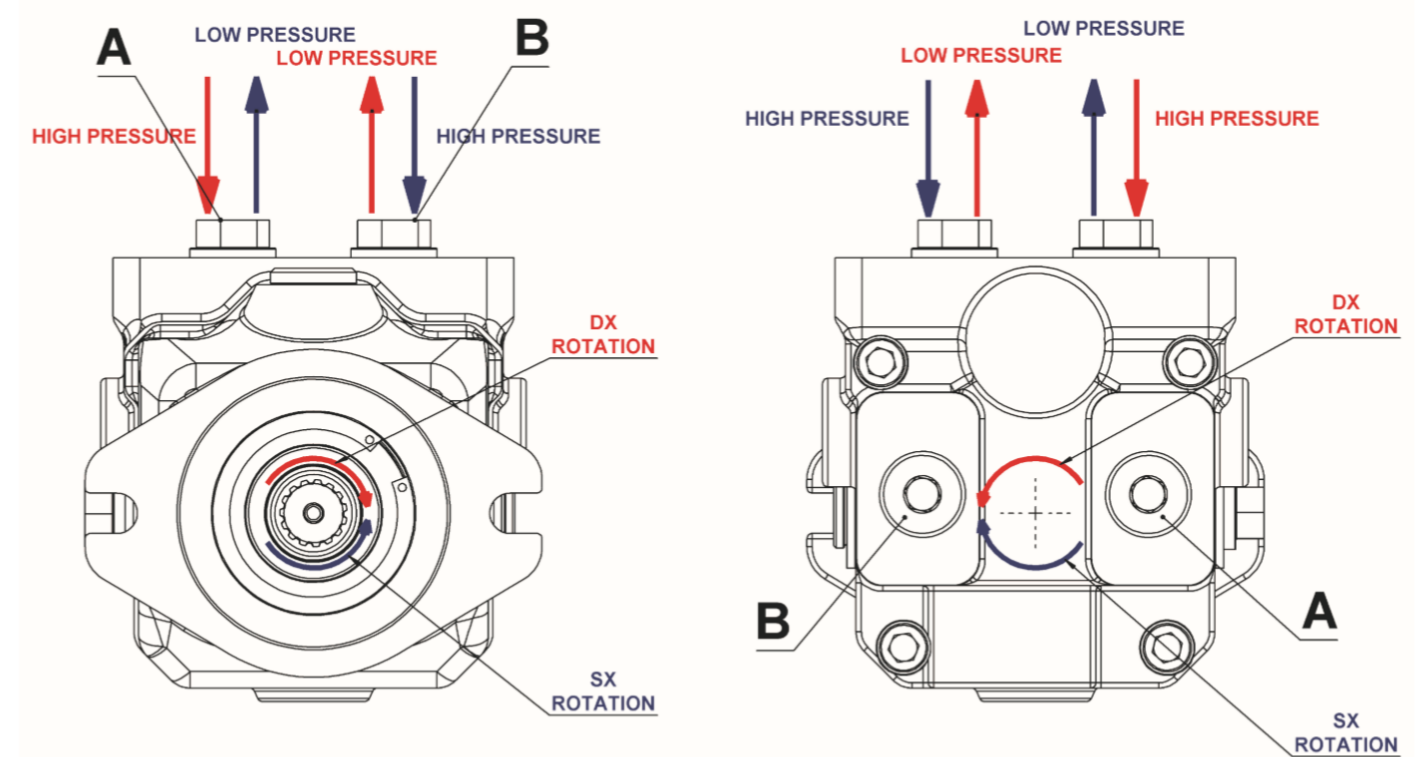
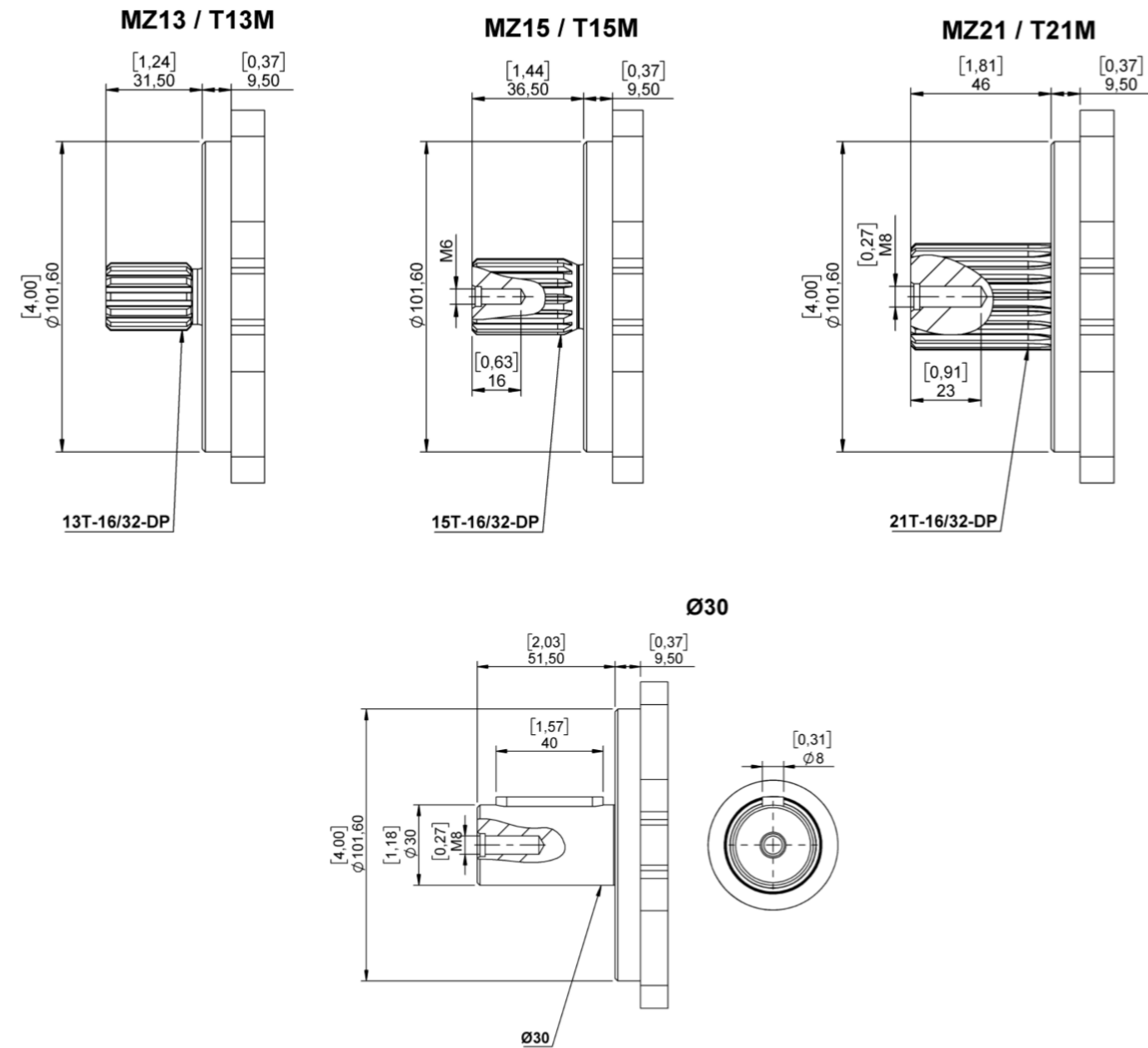
Voltaggio potenza fornita Power supply voltage		
Massima tensione operativa Rated operation voltage	Ue	24 V DC
Intervalli nelle tensioni operative Operating voltage range	UB	10 ... 60 V DC
Corrente di alimentazione a vuoto No-load supply current	Io	10 mA

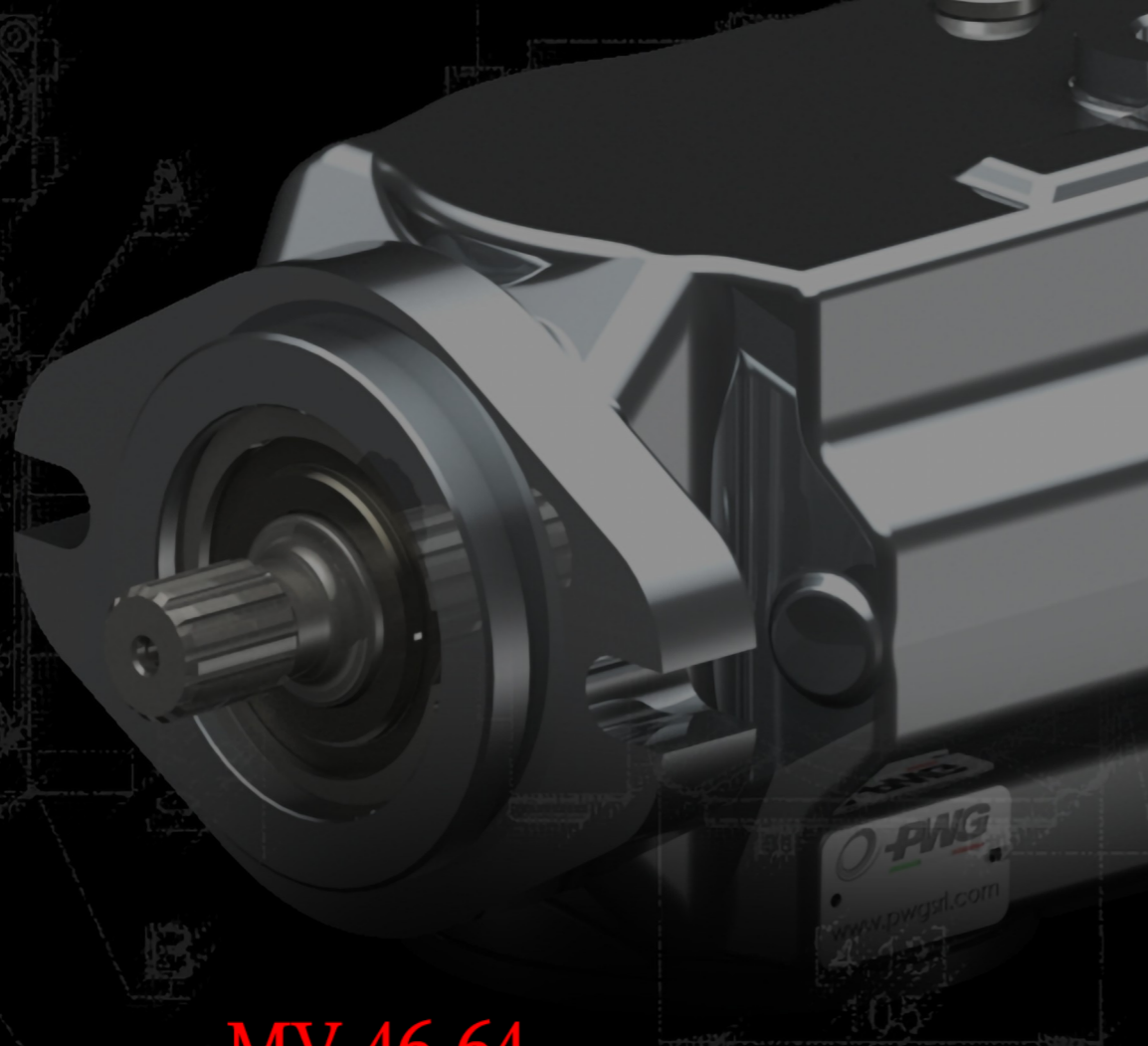
Uscite Output		
Uscita Output		3 wire pnp 3 Leiter DC pnp
Corrente massima operativa Rated operational current	Ie	200 mA
Caduta di tensione Output voltage drop	Ud	2,5 V
Corrente residua Off-state current		0,01 mA

Tempo Times		
Frequenza dei cicli operativi Frequency of operating cycles	f	5000 Hz
Tempo di ritardo Time delay before availability	tv	40 ms

Temperatura Temperature		
Temperatura nominale Rated temperature	Tu	25 °C
Temperatura ambiente Ambient temperature range	Ta	-25...+85 °C

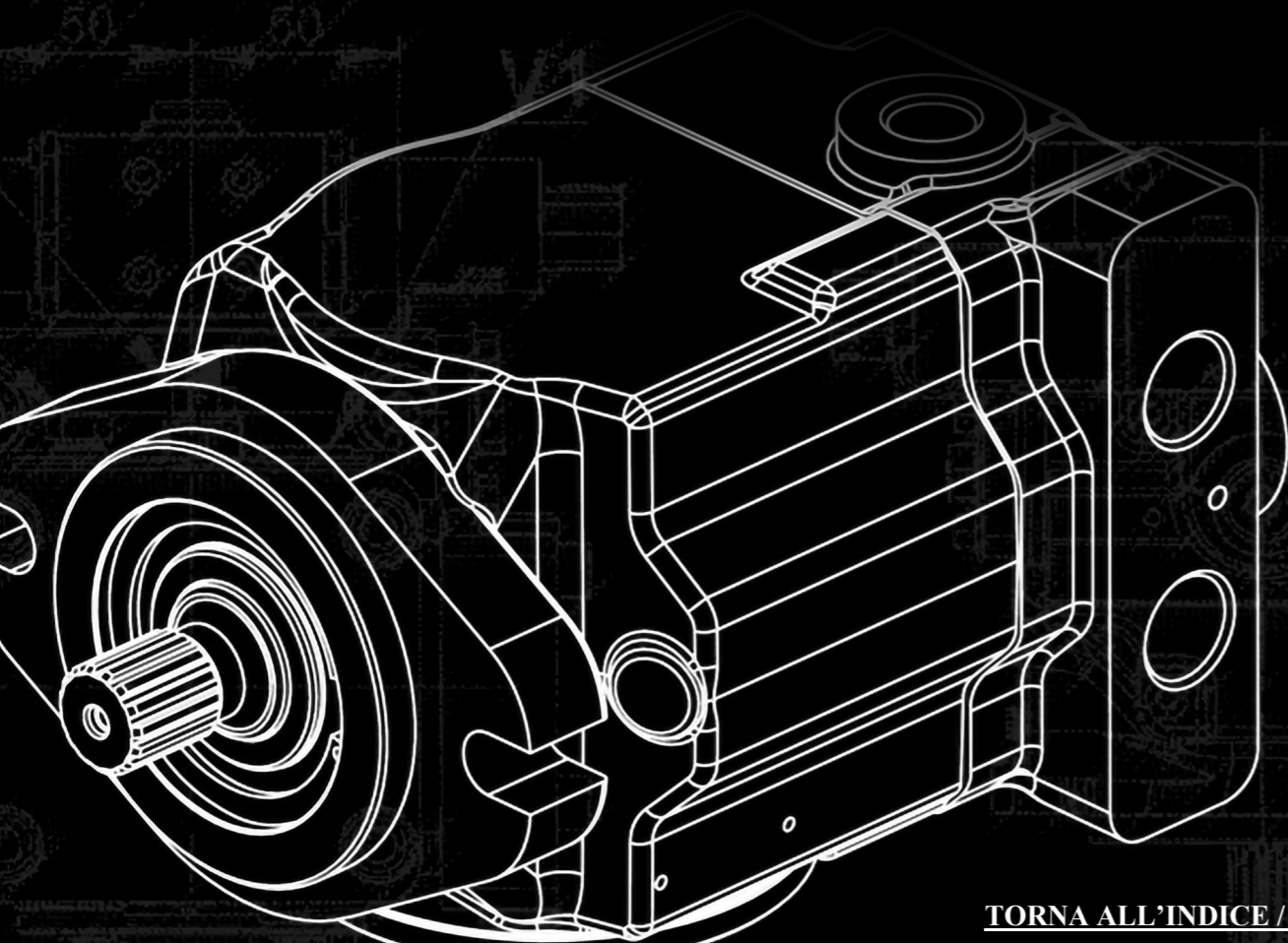
Estremità alberi
Spline shaft





MV 46-64

Motori a pistoni assiali a cilindrata variabile
Variable displacement axial piston motors



[TORNA ALL'INDICE / BACK TO INDEX](#)



CARATTERISTICHE TECNICHE TECHNICAL FEATURES

I motori variabili a pistoni assiali sono stati concepiti per operare sia in circuito aperto che in circuito chiuso. I vari sistemi di comando disponibili li rendono facilmente adattabili alle esigenze applicative sia per il settore industriale che mobile.

I comandi disponibili sono i seguenti:

- Comando elettrico a 12V (2 posizioni)
- Comando elettrico a 24V (2 posizioni)
- Comando idraulico a bassa pressione (30 bar) (2 posizioni)
- Comando idraulico diretto ad alta pressione (due posizioni)

Sono disponibili opzioni accessorie:

- Valvola di scambio
- Valvole di massima

The variable-displacement axial piston motors have been designed to work both in an open and closed circuit. Control systems actually available are making easy to use these motors in any applications for industrial and mobile field.

Available control systems are:

- 12V electrical control (2-position)
- 24V electrical control (2-position)
- Hydraulic piloted low pressure (30 bar) (2-position)
- Direct hydraulic control, high pressure (2-position)

The following options are available:

- Exchange valve
- Pressure relief valve

MV 46-64

DATI TECNICI TECHNICAL DATA

SERIE		MV
Cilindrata <i>Displacement</i>	cc/giro <i>cc/rev</i>	46-64
Velocità di rotazione massima <i>Max Speed</i>	min ⁻¹	4000
Velocità di rotazione minima <i>Min Speed</i>	min ⁻¹	700
Pressione continua <i>Continuos pressure</i>	bar <i>(psi)</i>	300 4350
Pressione di punta <i>Peak pressure</i>	bar <i>(psi)</i>	400 5800
Classe di filtrazione iso <i>ISO filtration class</i>		ISO 18/16/13, NAS 8
Viscosità olio ottimale <i>Optimized oil viscosity</i>	mm ² /s	15 – 35
Massa <i>Weight</i>	Kg	22

CODICE DI ORDINAZIONE / ORDERING CODE

MV 64XX-32	E1	1	B	3	T		
---------------	----	---	---	---	---	--	--

Serie - cilindrata standard (max/min) / Series - standard displacement (max/min)	
MV 46XX/23	46 CC / GIRO 46 CC / REV
MV 64XX/32	64 CC / GIRO 64 CC / REV
NOTA : Per limitazioni di cilindrata diverse, contattare PNG Srl. NOTE: For different displacement limitations, contact PNG Srl.	

Esecuzioni speciali / Special versions

Opzioni / Options	
v	Valvola di scambio Exchange valve

Versione attacchi / Ports	
U	SAE (Filetti UNF) SAE (UNF Threads)
T	Porte A-B filettate 3/4" GAS Ports A-B thread 3/4" GAS
G	Flangia SAE 6000 3/4" Flange SAE 6000 3/4"

Tipo di albero / Input shaft	
3	Scanalato M Z15 - 16/32-DP (Std) Splined shaft Z15 - 16/32-DP (Std)
5	Scanalato M Z13 - 16/32-DP Splined shaft Z13 - 16/32-DP

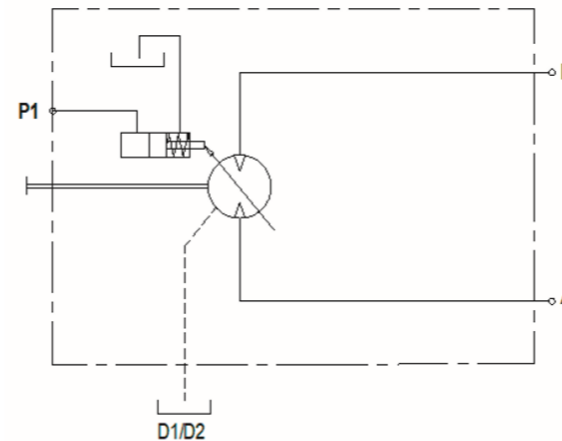
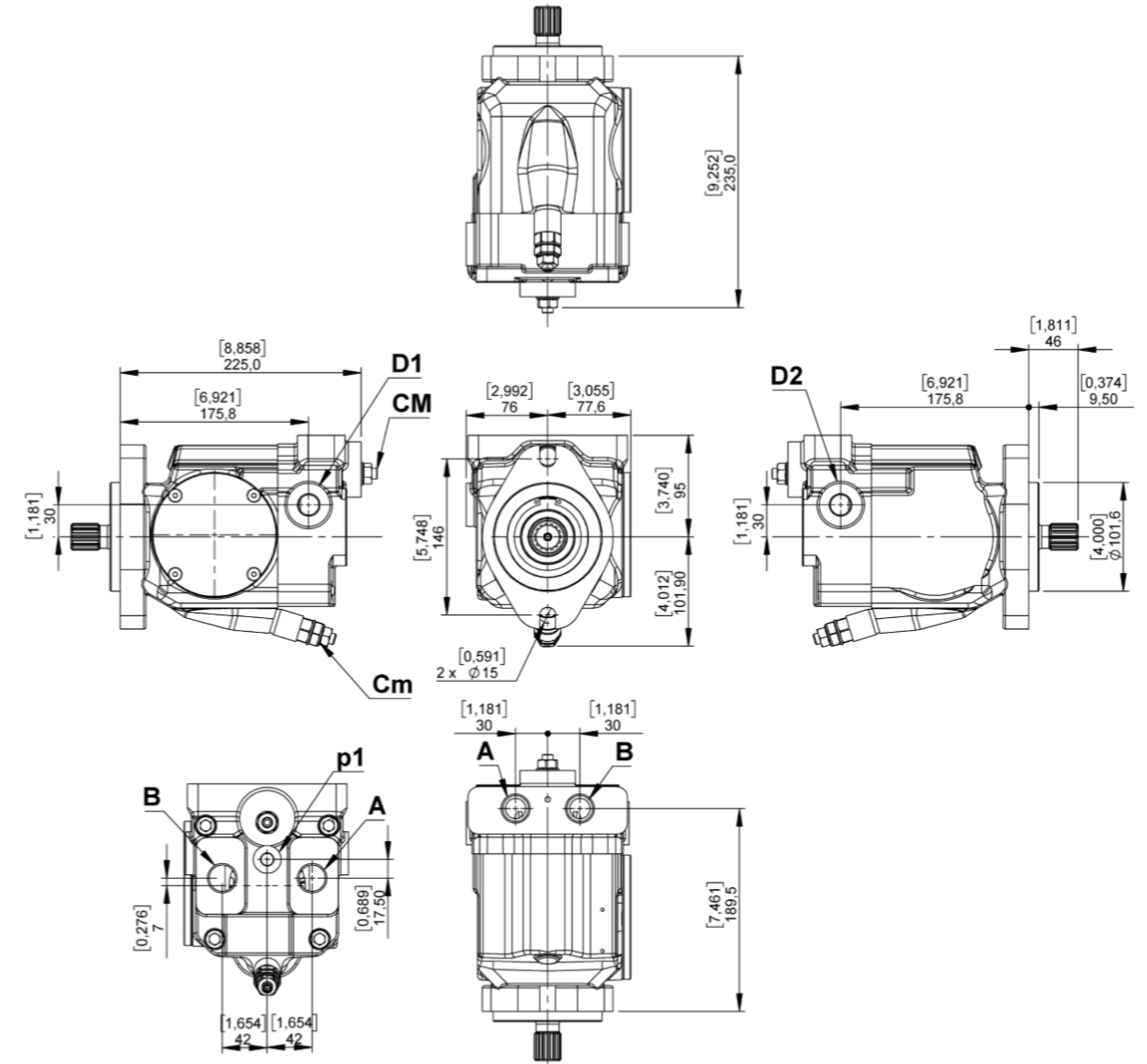
Comandi / Controls	
ID	Servocomando idraulico a distanza Remote hydraulic servo control
E1	Comando elettrico 12v 12v Electrical control
E2	Comando elettrico 24v 24v Electrical control
P1	Comando elettrico proporzionale 12V 12V Proportional electric control
P2	Comando elettrico proporzionale 24V 24V Proportional electric control

Conessioni / Ports	
1	Utilizzi A - B posteriori Users A - B rear
2	Utilizzi laterali accoppiati Users A - B coupled sideways

Senso di rotazione / Direction of rotation	
B	Bidirezionale (Std) Bidirectional (Std)

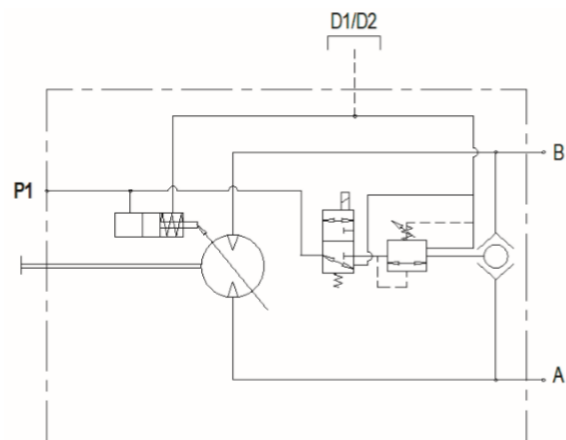
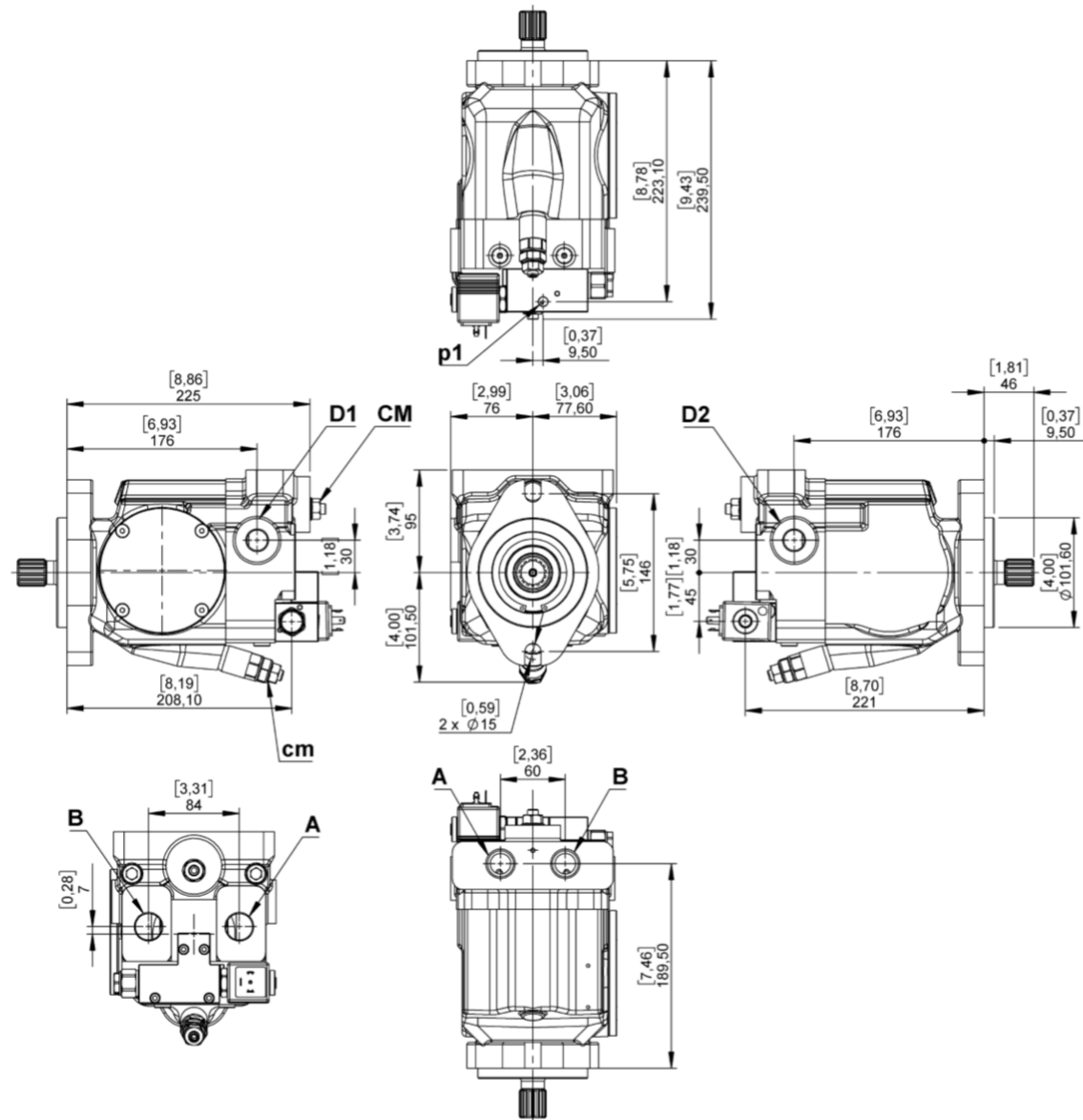
**DIMENSIONI MOTORE E REGOLATORI
MOTOR AND CONTROL DIMENSIONS**

Servocomando idraulico a distanza
Remote hydraulic servo control



VERSIONE METRICA / METRIC VERSION
A - B: Linee di pressione / Pressure ports - 3/4" G
D1 - D2: Drenaggi / Drain port - 1/2" G
CM: Regolazione cilindrata max / Maximum stroke limiter
Cm: Regolazione cilindrata min / Minimum stroke limiter
p1: Porta / Port - 1/4" G

VERSIONE SAE-A / SAE-A VERSION
A - B: Linee di pressione / Pressure ports - 1 1/16 UNF-2B
D1 - D2: Drenaggi / Drain port 3/4-16 UNF-2B
CM: Regolazione cilindrata max / Maximum stroke limiter
Cm: Regolazione cilindrata min / Minimum stroke limiter
p1: Porta / Port - 7/16-20 UNF-2B



VERSIONE METRICA / METRIC VERSION

A - B: Linee di pressione / Pressure ports - 3/4" G
D1 - D2: Drenaggi / Drain port - 1/2" G
CM: Regolazione cilindrata max / Maximum stroke limiter
Cm: Regolazione cilindrata min / Minimum stroke limiter
P1: Porta / port - 1/8" G

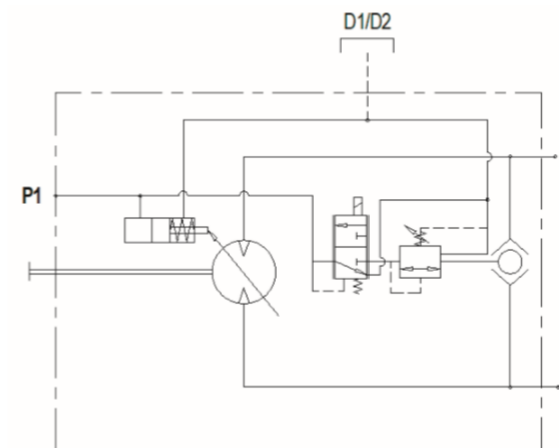
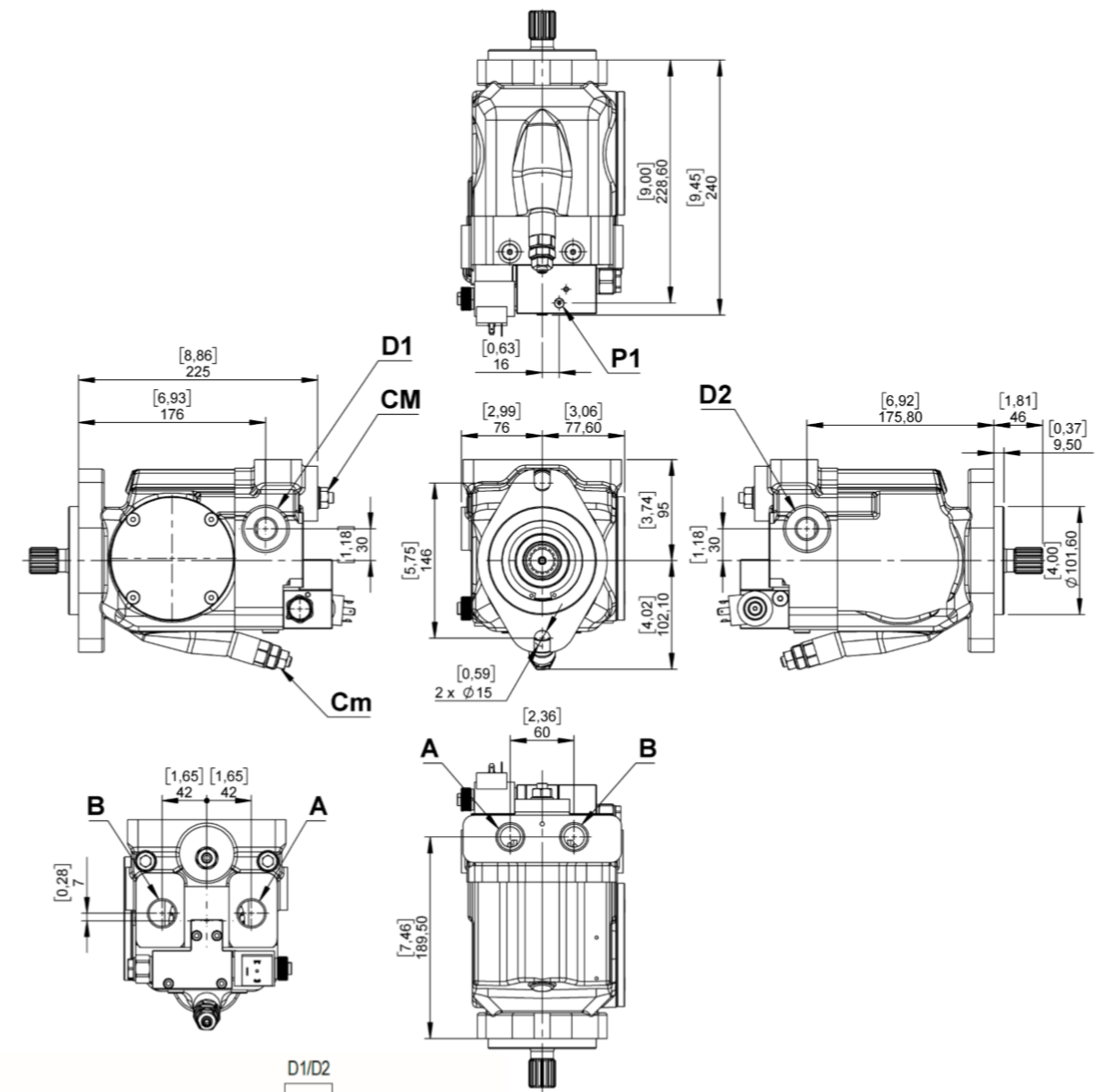
VERSIONE SAE-A / SAE-A VERSION

A - B: Linee di pressione / Pressure ports - 1 1/16 UNF-2B
D1 - D2: Drenaggi / Drain port 3/4-16 UNF-2B
CM: Regolazione cilindrata max / Maximum stroke limiter
Cm: Regolazione cilindrata min / Minimum stroke limiter
p1: Porta / Port - 7/16-20 UNF-2B

Connettore standard DIN.

Contattare l'ufficio commerciale per i connettori Deutsch
Standard connector DIN.

Please contact sales department for Deutsch connectors.



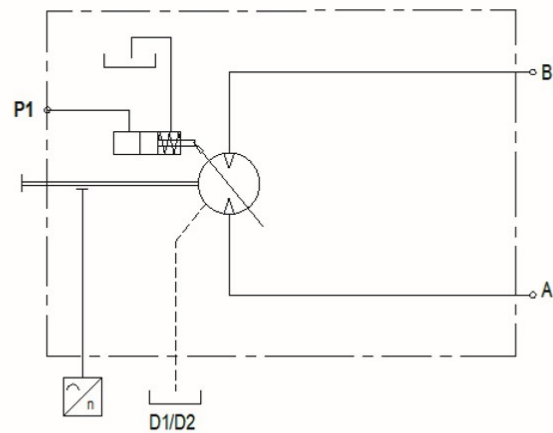
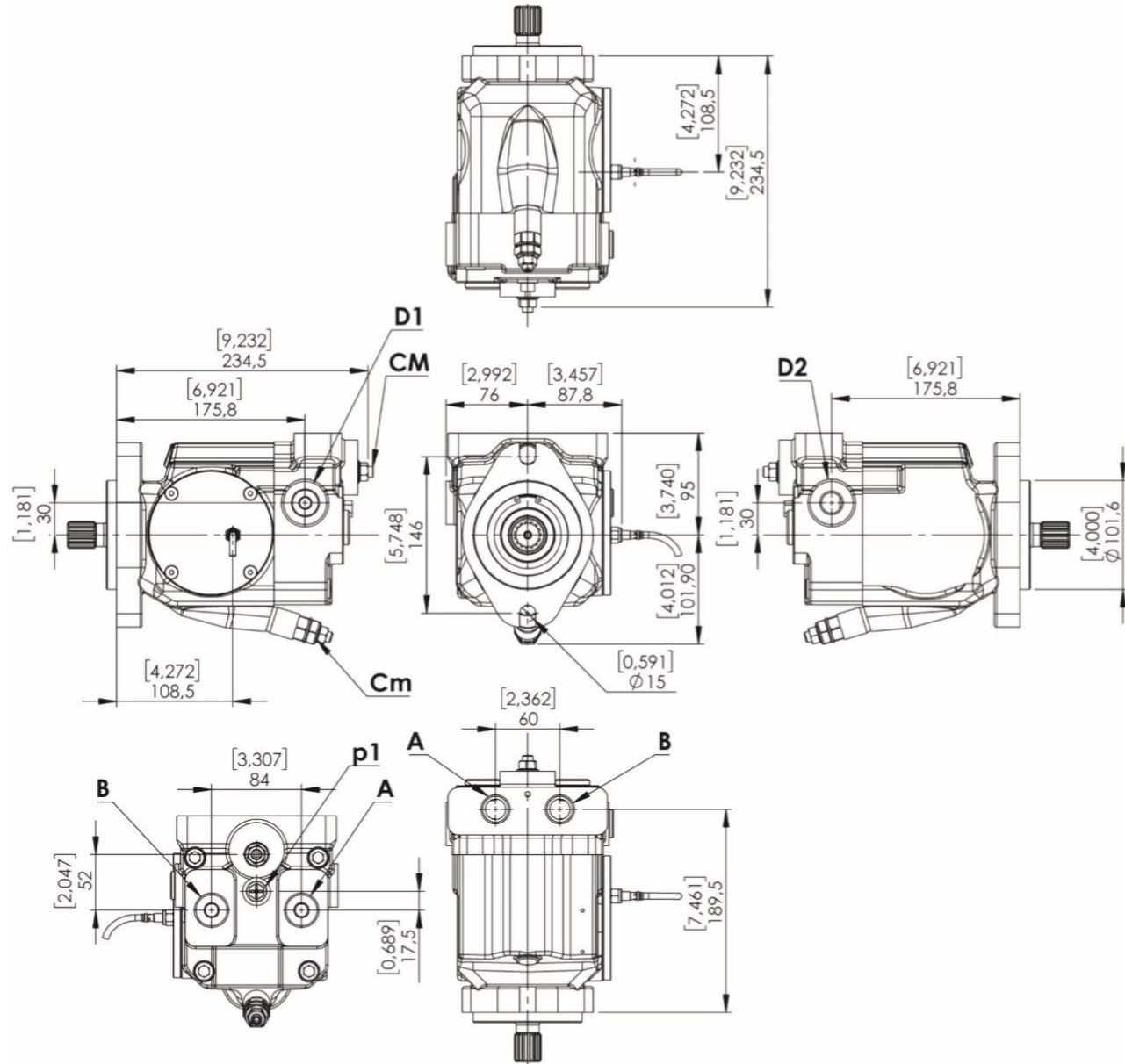
VERSIONE METRICA / METRIC VERSION

A - B: Linee di pressione / Pressure ports - 3/4" G
D1 - D2: Drenaggi / Drain port - 1/2" G
CM: Regolazione cilindrata max / Maximum stroke limiter
Cm: Regolazione cilindrata min / Minimum stroke limiter
P1: Porta / Port - 1/8" G

VERSIONE SAE-A / SAE-A VERSION

A - B: Linee di pressione / Pressure ports - 1 1/16 UNF-2B
D1 - D2: Drenaggi / Drain port 3/4-16 UNF-2B
CM: Regolazione cilindrata max / Maximum stroke limiter
Cm: Regolazione cilindrata min / Minimum stroke limiter
p1: Porta / Port - 7/16-20 UNF-2B

Sensore di giri
RPM sensor



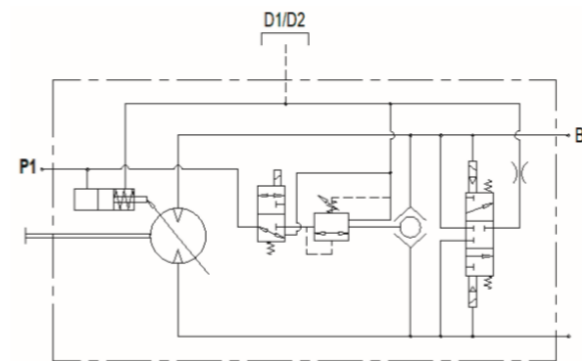
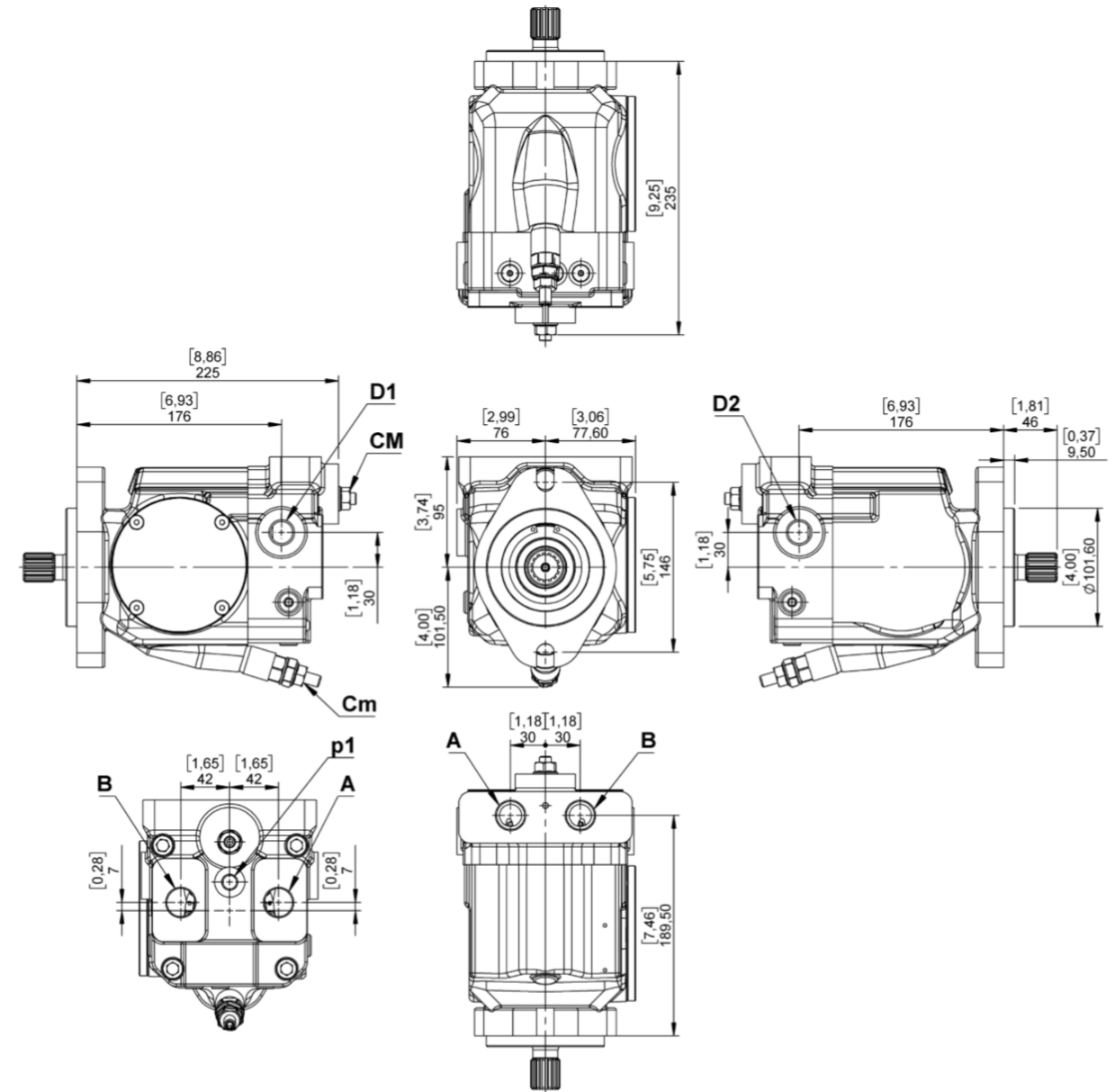
VERSIONE METRICA / METRIC VERSION

A – B: Linee di pressione / Pressure ports – 3/4" G
D1 – D2: Drenaggi / Drain port – 1/2" G
CM: Regolazione cilindrata max / Maximum stroke limiter
Cm: Regolazione cilindrata min / Minimum stroke limiter
p1: Porta / Port – 1/4" G

VERSIONE SAE-A / SAE-A VERSION

A – B: Linee di pressione / Pressure ports – 1 1/16 UNF-2B
D1 – D2: Drenaggi / Drain port 3/4-16 UNF-2B
CM: Regolazione cilindrata max / Maximum stroke limiter
Cm: Regolazione cilindrata min / Minimum stroke limiter
p1: Porta / Port – 7/16-20 UNF-2B

Valvola di scambio
Exchange valve

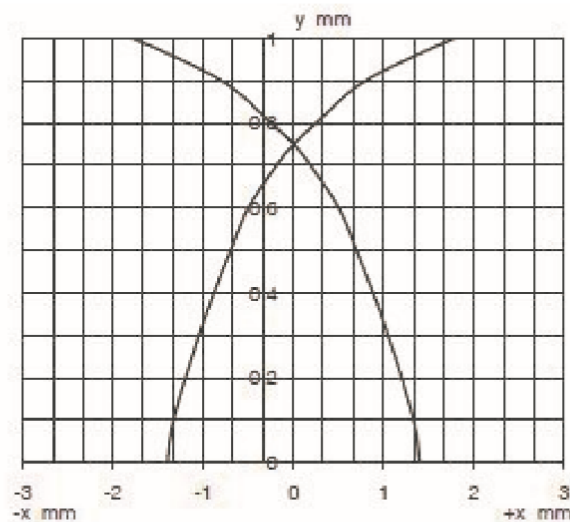
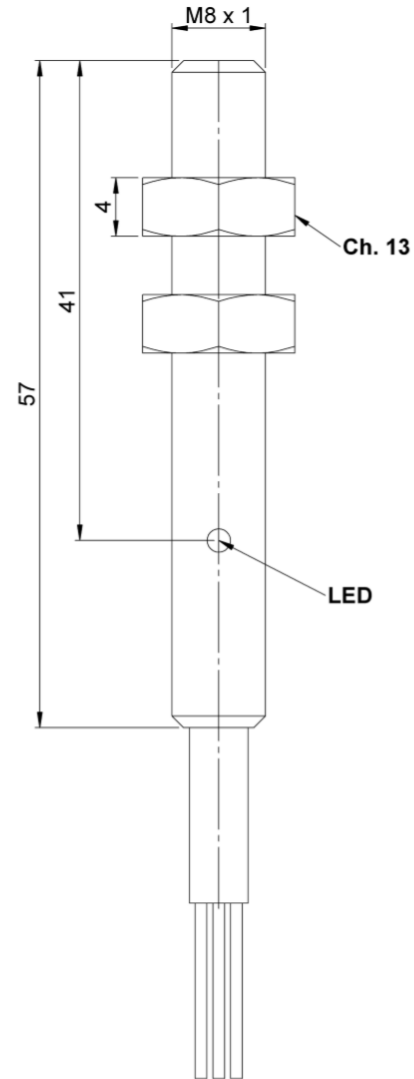


VERSIONE METRICA / METRIC VERSION

A – B: Linee di pressione / Pressure ports – 3/4" G
D1 – D2: Drenaggi / Drain port – 1/2" G
CM: Regolazione cilindrata max / Maximum stroke limiter
Cm: Regolazione cilindrata min / Minimum stroke limiter
p1: Porta / Port – 1/4" G

VERSIONE SAE-A / SAE-A VERSION

A – B: Linee di pressione / Pressure ports – 1 1/16 UNF-2B
D1 – D2: Drenaggi / Drain port 3/4-16 UNF-2B
CM: Regolazione cilindrata max / Maximum stroke limiter
Cm: Regolazione cilindrata min / Minimum stroke limiter
p1: Porta / Port – 7/16-20 UNF-2B



Votaggio potenza fornita Power supply voltage		
Massima tensione operativa Rated operation voltage	Ue	24 V DC
Intervalli nelle tensioni operative Operating voltage range	UB	10 ... 60 V DC
Corrente di alimentazione a vuoto No-load supply current	Io	10 mA

Uscite Output		
Uscita Output		3 wire pnp 3 Leiter DC pnp
Corrente massima operativa Rated operational current	Ie	200 mA
Caduta di tensione Output voltage drop	Ud	2,5 V
Corrente residua Off-state current		0,01 mA

Tempo Times		
Frequenza dei cicli operativi Frequency of operating cycles	f	5000 Hz
Tempo di ritardo Time delay before availability	tv	40 ms

Temperatura Temperature		
Temperatura nominale Rated temperature	Tu	25 °C
Temperatura ambiente Ambient temperature range range	Ta	-25...+85 °C

Estremità alberi
Spline shaft

